

测试报告

样品信息			
样品名称	丙酮酸钠, 乳酸钠, 聚维酮	项目编号	SHGZL-20240521-005
样品批号	/	样品性状	固体/液体
收样日期	2024/07/02	测试期间	2024/07/04~2024/07/12
标样信息			
名称	规格	数量	
丙酮酸钠	瓶	1	
聚维酮	瓶	1	
乳酸钠	瓶	1	
实验要求			
分离丙酮酸钠, 乳酸钠, 聚维酮			
参考方法			
/			
试剂信息			
试剂名称	级别	品牌	
硫酸	AR	泰坦	
仪器信息			
仪器厂家	仪器型号		
Agilent	1100		

1. 试验过程

1.1. 色谱条件

色谱柱:	Xtimate® Sugar-H (7.8×300mm, 5μm)
流动相:	硫酸水
流速:	0.6 mL/min
进样量:	20 μL
柱温:	65°C

声明: 除非另有说明, 此报告结果仅对该测试样品负责。本报告未经公司许可, 不可复制。

Add: 上海市松江区明南路 85 号启迪漕河泾(中山)科技园.紫荆园 10 号楼

Add: 浙江省金华市婺城区双林南街 168 号

Add: 江苏省南京市六合区天圣路 22 号 F 栋 4 楼

Tel: 400-810-6969

第 1 页 共 6 页

邮编: 201600

邮编: 321000

邮编: 211500

检测器	UV
检测波长:	210nm
注意事项:	/

1.2. 样品配置

1mg/mL 丙酮酸钠:准确称取 1mg 丙酮酸钠，加水 1mL，混匀待测。

1mg/mL 乳酸钠:准确称取 1mg 乳酸钠，加水 1mL，混匀待测。

5%聚维酮:准确称取 50mg 乳酸钠，加水 1mL，混匀待测。

丙酮酸钠+乳酸钠:各取上述配好溶液 500uL 混匀待测。

丙酮酸钠+聚维酮:各取上述配好溶液 500uL 混匀待测。

乳酸钠+5%聚维酮:各取上述配好溶液 500uL 混匀待测。

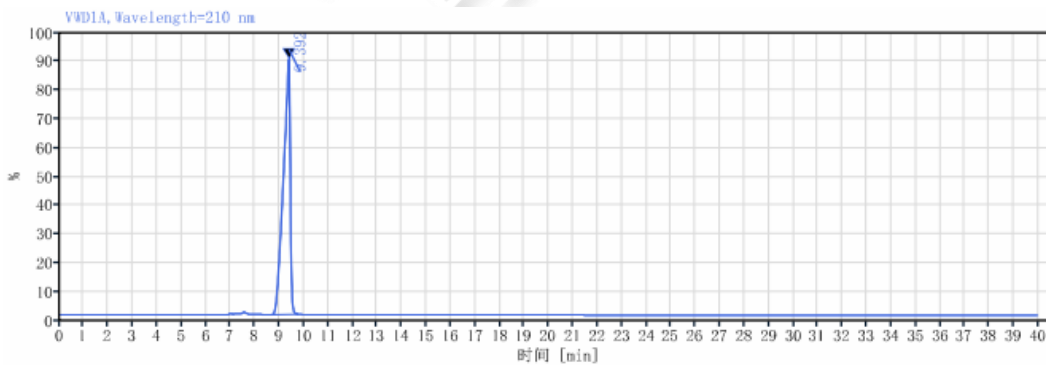
三种混合溶液:各取上述配好溶液 300uL 混匀待测。

1.3. 流动相配置

硫酸水:称取 0.1mL 硫酸，加水定容至 1L，混匀超声。

2. 谱图和数据

(1) 丙酮酸钠



保留时间 [min]	类型	峰宽 [min]	峰面积	高度	峰面积%	峰分高度 USP	峰拖尾因子	峰理论塔板数 USP
9.392	Mt m	0.26	33446.65	1720.36	100.00		0.64492	5870.30425
总和			33446.65					

(2) 乳酸钠

声明:除非另有说明,此报告结果仅对该测试样品负责。本报告未经公司许可,不可复制。

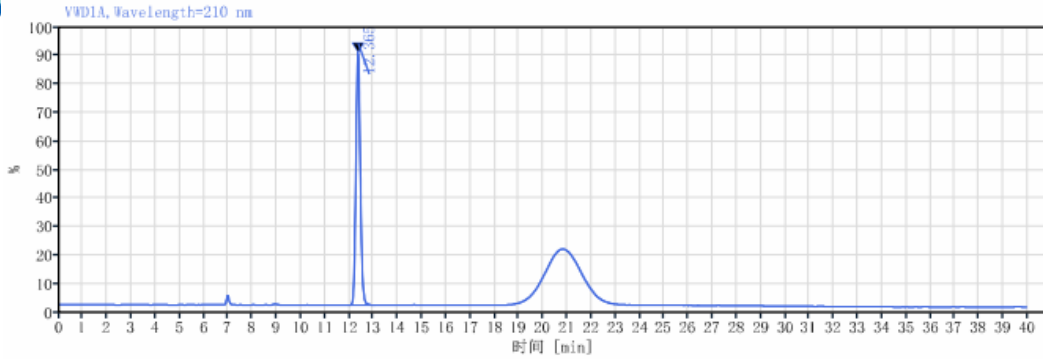
Add:上海市松江区明南路 85 号启迪漕河泾(中山)科技园.紫荆园 10 号楼

Add:浙江省金华市婺城区双林南街 168 号

Add:江苏省南京市六合区天圣路 22 号 F 栋 4 楼

Tel:400-810-6969

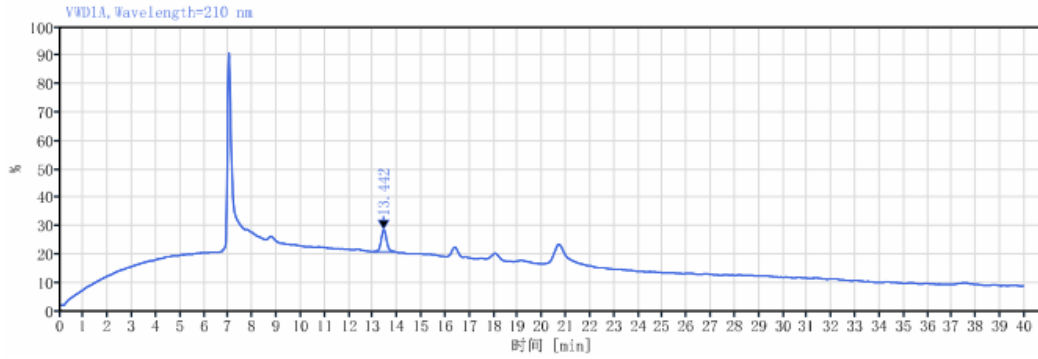




信号: VWD1A, Wavelength=210 nm

保留时间 [min]	类型	峰宽 [min]	峰面积	高度	峰面积%	峰分高度 USP	峰拖尾因子	峰理论塔板数 USP
12.365	BB	1.14	1579.72	122.75	100.00		1.09243	21120.06494
		总和	1579.72					

(3) 5%聚维酮



信号: VWD1A, Wavelength=210 nm

保留时间 [min]	类型	峰宽 [min]	峰面积	高度	峰面积%	峰分高度 USP	峰拖尾因子	峰理论塔板数 USP
13.442	MM m	0.24	50.11	3.24	100.00		1.09821	17895.94937
		总和	50.11					

(4) 丙酮酸钠+乳酸钠

声明: 除非另有说明, 此报告结果仅对该测试样品负责。本报告未经公司许可, 不可复制。

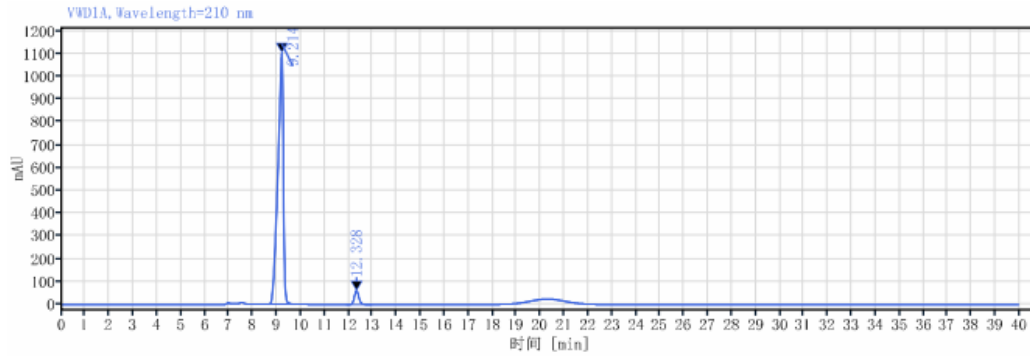
Add: 上海市松江区明南路 85 号启迪漕河泾 (中山) 科技园. 紫荆园 10 号楼

Add: 浙江省金华市婺城区双林南街 168 号

Add: 江苏省南京市六合区天圣路 22 号 F 栋 4 楼

Tel: 400-810-6969

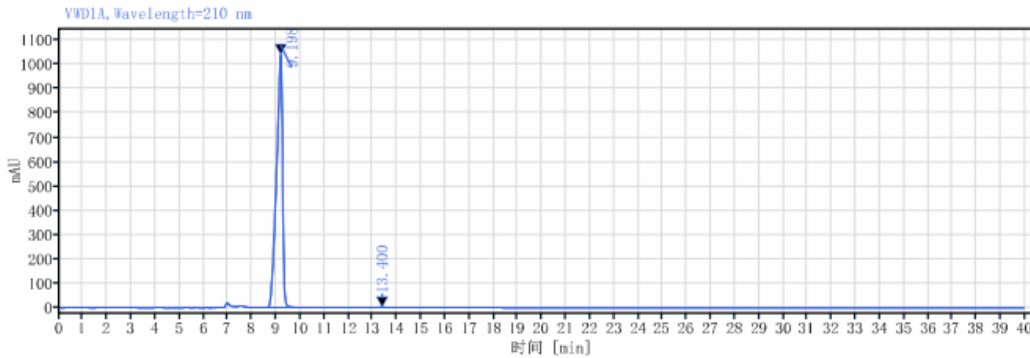




信号: VWD1A, Wavelength=210 nm

保留时间 [min]	类型	峰宽 [min]	峰面积	高度	峰面积%	峰分高度 USP	峰拖尾因子	峰理论塔板数 USP
9.214	MM m	0.21	17280.77	1103.24	95.64		0.70061	7865.56096
12.328	BB	1.04	788.63	60.27	4.36	8.18388	1.11494	20310.74170
总和			18069.40					

(5) 丙酮酸钠+聚维酮



信号: VWD1A, Wavelength=210 nm

保留时间 [min]	类型	峰宽 [min]	峰面积	高度	峰面积%	峰分高度 USP	峰拖尾因子	峰理论塔板数 USP
9.198	BB	1.95	18040.00	1043.08	99.75		0.71071	6271.63379
13.400	BB	0.83	45.30	2.84	0.25	9.53830	1.23170	16541.70182
总和			18085.30					

(6) 乳酸钠+聚维酮

声明: 除非另有说明, 此报告结果仅对该测试样品负责。本报告未经公司许可, 不可复制。

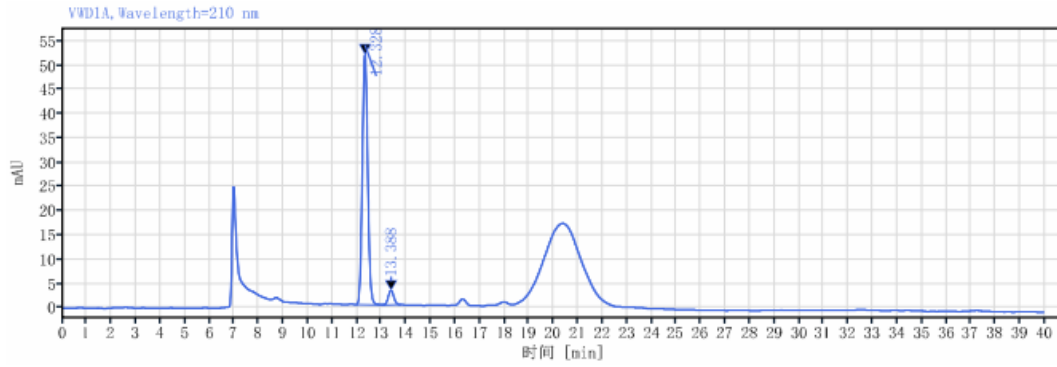
Add: 上海市松江区明南路 85 号启迪漕河泾 (中山) 科技园·紫荆园 10 号楼

Add: 浙江省金华市婺城区双林南街 168 号

Add: 江苏省南京市六合区天圣路 22 号 F 栋 4 楼

Tel: 400-810-6969

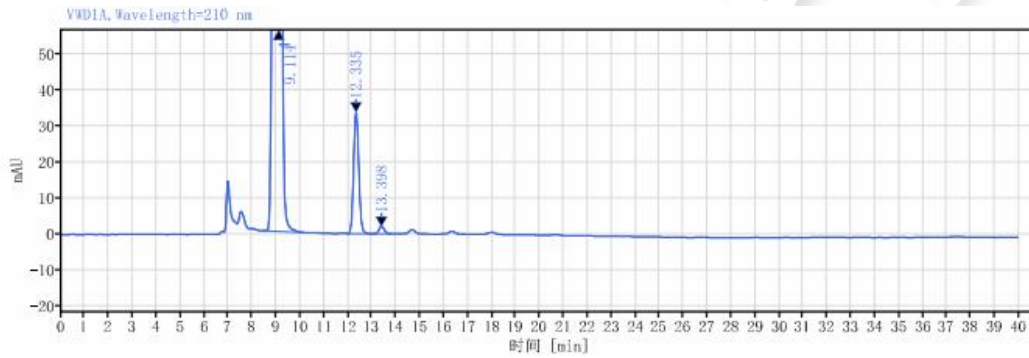




信号: VWD1A, Wavelength=210 nm

保留时间 [min]	类型	峰宽 [min]	峰面积	高度	峰面积%	峰分高度 USP	峰拖尾因子	峰理论塔板数 USP
12.328	BB	1.11	793.29	51.63	94.52		1.09365	14672.49153
13.388	BB	0.71	46.01	2.95	5.48	2.57632	1.08775	16416.54881
总和			839.31					

(7) 三种混合溶液

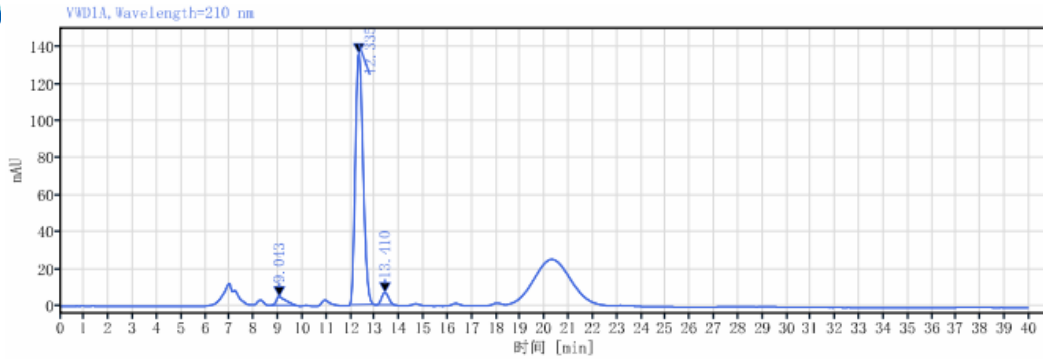


信号: VWD1A, Wavelength=210 nm

保留时间 [min]	类型	峰宽 [min]	峰面积	高度	峰面积%	峰分高度 USP	峰拖尾因子	峰理论塔板数 USP
9.114	BB	1.91	11284.43	726.08	95.43		0.76895	7357.15835
12.335	BB	1.09	508.92	33.71	4.30	7.81610	1.08401	15254.20631
13.398	BB	0.69	31.49	2.01	0.27	2.59156	1.07096	16232.20631
总和			11824.84					

(8) 样品





保留时间 [min]	类型	峰宽 [min]	峰面积	高度	峰面积%	峰分离度 USP	峰拖尾因子	峰理论塔板数 USP
9.043	MM m	0.37	128.52	4.77	3.88		1.74921	2571.01190
12.335	MM m	0.36	3047.86	135.88	92.10	5.02964	1.20380	6830.20593
13.410	MM m	0.32	132.75	6.60	4.01	1.87498	1.11884	9616.18200
总和			3309.12					

3. 结论

使用月旭 Xtimate® Sugar-H (7.8×300mm, 5µm) 在此色谱条件下, 丙酮酸钠, 乳酸钠, 聚维酮三个峰分离度较好, 满足客户检测要求。

报告人: Sally shawn

审核人: Tim

日期: 2024/07/17

声明: 除非另有说明, 此报告结果仅对该测试样品负责。本报告未经公司许可, 不可复制。

Add: 上海市松江区明南路 85 号启迪漕河泾 (中山) 科技园·紫荆园 10 号楼

Add: 浙江省金华市婺城区双林南街 168 号

Add: 江苏省南京市六合区天圣路 22 号 F 栋 4 楼

Tel: 400-810-6969

