

测试报告

样品信息			
样品名称	香茅油	项目编号	20240523-489
样品批号	/	样品性状	液体
收样日期	2024/05/24	测试期间	2024/06/03-2024/06/21
标样信息			
名称	规格	数量	
香茅油原料（海瑞）	/	1	
香茅油原料（绿宝）	/	1	
实验要求			
出峰正常、分离度满足要求，与标准谱图出峰相似；			
参考方法			
/			
试剂信息			
试剂名称	级别	品牌	
/	/	/	
仪器信息			
仪器厂家	仪器型号		
安捷伦	6890		

1. 试验过程

1.1. 色谱条件

色谱柱：	WM-PEG20M（60m*0.25mm，0.25 μ m）05918-24001		
柱温：	升温速率/°C/min	温度/°C	保持时间/min
		80	2
	2.9	150	0
	2.18	185	6
	9.28	250	0
进样口：	260°C		
检测器：	FID 260°C		
载气：	氮气		

声明：除非另有说明，此报告结果仅对该测试样品负责。本报告未经公司许可，不可复制。

Add:上海市松江区明南路85号启迪漕河泾（中山）科技园紫荆园10号楼

Add:浙江省金华市婺城区双林南街168号

Add:江苏省南京市六合区天圣路22号F栋4楼

Tel:400-810-6969

第1页共7页

邮编：201600

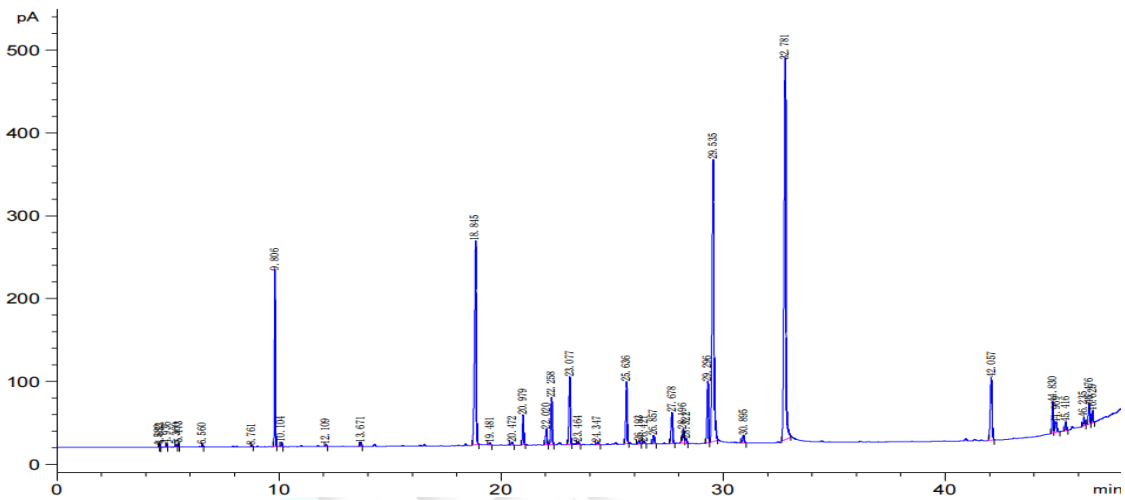
邮编：321000

邮编：211500

载气流速:	1.2mL/min
分流比:	100-1
进样量:	0.2 μ L
氢气:	40mL/min
空气:	300mL/min
备注:	/

2. 谱图和数据

(1) 香茅油（海瑞）



编号	实测保留时间	化合物名称	主峰峰高	主峰峰面积	主峰峰面积 %
1	4.582		1.16594	1.231866	0.01
2	4.633		3.43561	3.907843	0.04
3	4.936		4.64825	5.565315	0.05
4	5.360		3.28477	7.257180	0.07
5	5.473		5.44121	8.430341	0.08
6	6.560		3.19234	5.424261	0.05
7	8.761		2.10256	5.617939	0.05
8	9.806		213.36708	556.162598	5.81
9	10.104		6.15439	17.849596	0.18
10	12.109		2.49104	7.589031	0.07
11	13.671		5.00689	16.299776	0.17
12	18.845		246.50546	1293.971191	13.51
13	19.481		2.99340	12.051571	0.12
14	20.472		3.92829	17.069542	0.17
15	20.979		36.28541	136.485535	1.42
16	22.020		18.92899	82.105637	0.85
17	22.258		57.44131	243.111053	2.54
18	23.077		81.65826	363.420624	3.79
19	23.464		4.18767	17.955704	0.18
20	24.347		3.07881	13.224586	0.13
21	25.636		74.98668	321.570190	3.35
22	26.193		3.97304	20.517923	0.21
23	26.421		3.29875	14.749280	0.15
24	26.857		10.53526	49.709946	0.51
25	27.678		38.05455	188.748886	1.97

编号	实测保留时间	化合物名称	主峰峰高	主峰峰面积	主峰峰面积 %
26	28.196		17.33074	90.524834	0.94
27	28.322		6.10168	26.839676	0.28
28	29.296		74.28164	346.759064	3.62
29	29.535		340.81665	2072.338135	21.64
30	30.895		9.15873	45.556648	0.47
31	32.781		459.22705	2647.010986	27.65
32	42.057		75.92264	430.239716	4.49
33	44.830		37.81275	133.264496	1.39
34	44.969		12.39255	77.824341	0.81
35	45.416		10.31157	40.181366	0.42
36	46.235		10.31579	40.187496	0.42
37	46.476		24.30295	119.242630	1.24
38	46.625		14.91344	43.537949	0.45
39	49.032		14.48175	49.192402	0.51

声明：除非另有说明，此报告结果仅对该测试样品负责。本报告未经公司许可，不可复制。

Add:上海市松江区明南路 85 号启迪漕河泾（中山）科技园·紫荆园 10 号楼

Add:浙江省金华市婺城区双林南街 168 号

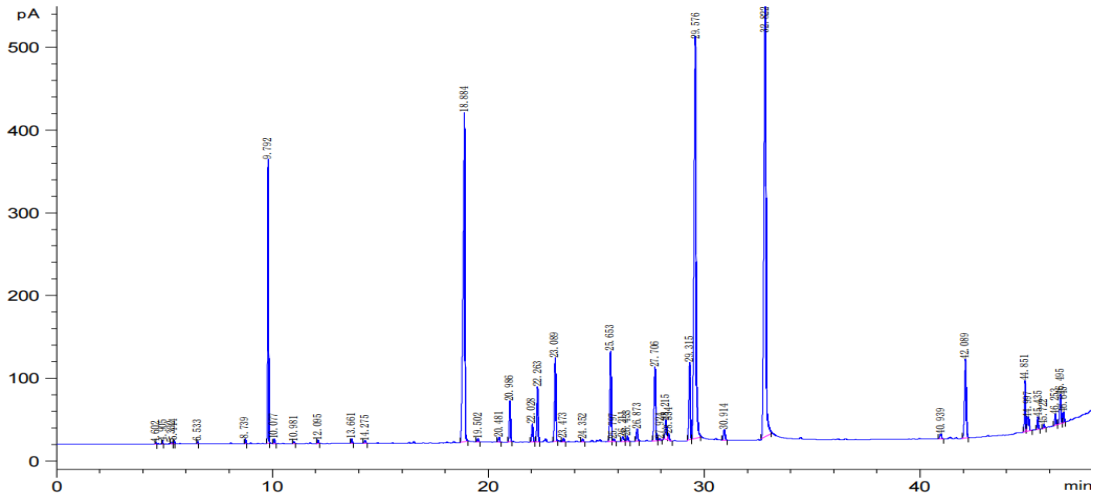
Add:江苏省南京市六合区天圣路 22 号 F 栋 4 楼

Tel:400-810-6969



保留时间 [min]	k'	信号	归一化 %	对称 因子	峰宽 [min]	塔板数	分离度	名称
4.582	0.15	1	0.000000	0.90	0.0157	472132	-	
4.633	0.16	1	0.000000	0.91	0.0175	388207	1.81	
4.936	0.23	1	0.000000	0.89	0.0185	392584	9.88	
5.360	0.34	1	0.000000	1.44	0.0375	113182	8.90	
5.473	0.37	1	0.000000	0.68	0.0222	336076	2.23	
6.560	0.64	1	0.000000	0.92	0.0267	335258	26.12	
8.761	1.19	1	0.000000	0.78	0.0400	265704	38.78	
9.806	1.45	1	0.000000	1.18	0.0408	319538	15.20	
10.104	1.53	1	0.000000	1.01	0.0458	269245	4.04	
12.109	2.03	1	0.000000	0.97	0.0483	347732	25.01	
13.671	2.42	1	0.000000	0.92	0.0508	400733	18.52	
18.845	3.71	1	0.000000	2.07	0.0825	289115	45.60	
19.481	3.87	1	0.000000	0.94	0.0629	531075	5.14	
20.472	4.12	1	0.000000	1.00	0.0683	497303	8.87	
20.979	4.25	1	0.000000	1.04	0.0596	686810	4.66	
22.020	4.51	1	0.000000	0.94	0.0679	582360	9.59	
22.258	4.57	1	0.000000	1.05	0.0654	641480	2.10	
23.077	4.77	1	0.000000	1.20	0.0700	602131	7.11	
23.464	4.87	1	0.000000	1.00	0.0692	637567	3.26	
24.347	5.09	1	0.000000	0.97	0.0683	703224	7.55	
25.636	5.41	1	0.000000	1.17	0.0692	761095	11.02	
26.193	5.55	1	0.000000	0.82	0.0800	593784	4.39	
26.421	5.61	1	0.000000	1.02	0.0708	770677	1.78	
26.857	5.72	1	0.000000	0.93	0.0725	760265	3.57	
27.678	5.92	1	0.000000	1.07	0.0792	677222	6.36	
28.196	6.05	1	0.000000	1.02	0.0788	710196	3.85	
28.322	6.09	1	0.000000	0.99	0.0814	671210	0.93	
29.296	6.33	1	0.000000	1.22	0.0742	864280	7.36	
29.535	6.39	1	0.000000	1.10	0.0917	575123	1.69	
30.895	6.73	1	0.000000	0.99	0.0775	880500	9.45	
32.781	7.20	1	0.000000	1.42	0.0867	792504	13.50	
42.057	9.52	1	0.000000	1.04	0.0883	1255878	62.29	
44.830	10.22	1	0.000000	1.04	0.0550	3680490	22.73	
44.969	10.25	1	0.000000	0.85	0.1017	1083802	1.04	
45.416	10.36	1	0.000000	1.06	0.0604	3130708	3.24	
46.235	10.57	1	0.000000	0.98	0.0600	3289288	8.00	
46.476	10.63	1	0.000000	1.50	0.0792	1909186	2.03	
46.625	10.66	1	0.000000	0.92	0.0463	5630402	1.40	
49.032	11.27	1	0.000000	1.20	0.0500	5327313	29.38	

(2) 香茅油（绿宝）



声明：除非另有说明，此报告结果仅对该测试样品负责。本报告未经公司许可，不可复制。

Add:上海市松江区明南路85号启迪漕河泾（中山）科技园紫荆园10号楼

Add:浙江省金华市婺城区双林南街168号

Add:江苏省南京市六合区天圣路22号F栋4楼

Tel:400-810-6969



编号	实测保留时间	化合物名称	主峰峰高	主峰峰面积	主峰峰面积 %
1	4.602		1.93851	3.004438	0.02
2	4.905		4.15057	5.925982	0.04
3	5.332		1.95185	4.621702	0.03
4	5.444		4.34061	8.254058	0.05
5	6.533		3.14152	5.803403	0.04
6	8.739		6.41816	16.151939	0.11
7	9.792		343.43396	941.001526	6.47
8	10.077		5.70387	18.794491	0.12
9	10.981		2.21795	6.905654	0.04
10	12.095		4.65700	14.107518	0.09
11	13.661		5.84169	19.124870	0.13
12	14.275		3.42211	15.645831	0.10
13	18.884		398.41315	2390.556641	16.44
14	19.502		4.16674	16.995142	0.11
15	20.481		5.98886	26.210495	0.18
16	20.986		49.30892	184.692963	1.27
17	22.028		22.45359	97.366051	0.67
18	22.263		67.03138	277.599030	1.91
19	23.089		101.27236	442.977203	3.04
20	23.473		4.45226	18.993195	0.13
21	24.352		3.46235	14.630075	0.10
22	25.653		109.96468	485.617706	3.34
23	25.797		3.06363	13.808012	0.09
24	26.211		5.75208	37.077278	0.25
25	26.433		6.97344	33.116711	0.22

编号	实测保留时间	化合物名称	主峰峰高	主峰峰面积	主峰峰面积 %
26	26.873		14.80884	70.236450	0.48
27	27.706		89.15575	448.156860	3.08
28	27.924		2.56893	8.141226	0.05
29	28.215		23.36125	116.429787	0.80
30	28.334		8.23398	33.254730	0.22
31	29.315		94.06364	432.300079	2.97
32	29.576		483.11038	3192.843506	21.96
33	30.914		13.01746	65.364174	0.45
34	32.822		618.72595	3765.362305	25.90
35	40.939		5.80137	33.285809	0.22
36	42.089		95.56360	547.299866	3.76
37	44.851		62.05360	222.561569	1.53
38	44.997		17.24202	106.208000	0.73
39	45.435		15.31199	58.985779	0.40
40	45.722		4.44856	17.119801	0.11
41	46.253		13.62911	52.065010	0.35
42	46.495		35.25662	173.643250	1.19
43	46.645		12.57286	37.747585	0.26
44	49.053		6.84885	57.355595	0.39

声明：除非另有说明，此报告结果仅对该测试样品负责。本报告未经公司许可，不可复制。

Add:上海市松江区明南路 85 号启迪漕河泾（中山）科技园·紫荆园 10 号楼

Add:浙江省金华市婺城区双林南街 168 号

Add:江苏省南京市六合区天圣路 22 号 F 栋 4 楼

Tel:400-810-6969



保留时间 [min]	k'	信号	归一化 %	对称 因子	峰宽 [min]	塔板数	分离度	名称
4.602	0.15	1	0.000000	0.82	0.0247	191974	-	
4.905	0.23	1	0.000000	0.83	0.0219	276735	7.63	
5.332	0.33	1	0.000000	1.35	0.0403	97120	8.07	
5.444	0.36	1	0.000000	0.60	0.0275	217157	1.94	
6.533	0.63	1	0.000000	0.94	0.0292	278010	22.58	
8.739	1.19	1	0.000000	0.89	0.0392	275788	37.92	
9.792	1.45	1	0.000000	1.31	0.0433	282937	15.01	
10.077	1.52	1	0.000000	0.94	0.0525	204074	3.48	
10.981	1.75	1	0.000000	0.88	0.0471	301309	10.68	
12.095	2.03	1	0.000000	0.98	0.0475	359223	13.84	
13.661	2.42	1	0.000000	0.93	0.0512	393691	18.63	
14.275	2.57	1	0.000000	0.91	0.0742	205220	5.75	
18.884	3.72	1	0.000000	2.76	0.0942	222808	32.17	
19.502	3.88	1	0.000000	0.97	0.0642	511700	4.59	
20.481	4.12	1	0.000000	0.95	0.0683	497729	8.68	
20.986	4.25	1	0.000000	1.03	0.0592	697043	4.66	
22.028	4.51	1	0.000000	0.99	0.0667	604838	9.73	
22.263	4.57	1	0.000000	0.96	0.0646	658314	2.10	
23.089	4.78	1	0.000000	1.17	0.0700	602718	7.21	
23.473	4.87	1	0.000000	0.96	0.0683	653746	3.27	
24.352	5.09	1	0.000000	0.83	0.0667	739153	7.65	
25.653	5.42	1	0.000000	1.20	0.0696	752912	11.22	
25.797	5.45	1	0.000000	0.98	0.0750	655348	1.17	
26.211	5.56	1	0.000000	0.63	0.1008	374302	2.76	
26.433	5.61	1	0.000000	1.01	0.0712	762579	1.52	
26.873	5.72	1	0.000000	0.92	0.0733	743983	3.57	
27.706	5.93	1	0.000000	1.22	0.0779	700536	6.47	
27.924	5.99	1	0.000000	2.05	0.1596	169634	1.08	
28.215	6.06	1	0.000000	1.00	0.0771	742182	1.45	
28.334	6.09	1	0.000000	1.02	0.0784	724069	0.90	
29.315	6.33	1	0.000000	1.18	0.0725	905683	7.64	
29.576	6.40	1	0.000000	1.50	0.1008	476717	1.76	
30.914	6.73	1	0.000000	0.89	0.0783	862866	8.78	
32.822	7.21	1	0.000000	1.82	0.0925	697558	13.12	
40.939	9.24	1	0.000000	0.95	0.0900	1146335	52.26	
42.089	9.53	1	0.000000	1.14	0.0892	1234594	7.55	
44.851	10.22	1	0.000000	1.02	0.0562	3523328	22.32	
44.997	10.26	1	0.000000	1.04	0.1025	1067813	1.08	
45.435	10.37	1	0.000000	0.96	0.0604	3132949	3.16	
45.722	10.44	1	0.000000	1.08	0.0613	3087429	2.77	
46.253	10.57	1	0.000000	0.86	0.0583	3482505	5.21	
46.495	10.63	1	0.000000	1.40	0.0792	1910658	2.07	
46.645	10.67	1	0.000000	0.93	0.0471	5436841	1.39	
49.053	11.27	1	0.000000	2.84	0.0642	3237029	25.44	

2.结论

使用月旭 WM-PEG20M (60m*0.25mm, 0.25μm) 05918-24001 在此色谱条件下, 峰型较好, 出峰情况与标准谱图相似, 满足测试要求。



报告人:Lily

审核人:Tim

日期:2024/07/01



声明：除非另有说明，此报告结果仅对该测试样品负责。本报告未经公司许可，不可复制。

Add:上海市松江区明南路 85 号启迪漕河泾（中山）科技园.紫荆园 10 号楼

Add:浙江省金华市婺城区双林南街 168 号

Add:江苏省南京市六合区天圣路 22 号 F 栋 4 楼

Tel:400-810-6969

第 7 页 共 7 页

邮编：201600

邮编：321000

邮编：211500

