

测试报告

样品信息			
样品名称	RNA、阳、阴、2、3	项目编号	20240805-756
样品批号	/	样品性状	液体
收样日期	2024/08/09	测试期间	2024/08/30-09/13
标样信息			
名称	规格	数量	
RNA	约 10 μ L	1	
阳	约 20 μ L	1	
阴	约 30 μ L	1	
2	约 30 μ L	1	
3	约 30 μ L	1	
标准品	约 20 μ L	1	
实验要求			
测试 RNA 的 poly (A) 加尾长度			
参考方法			
Waters: 体积排阻色谱法分析 mRNA 的 Poly (A) 尾			
试剂信息			
试剂名称	级别	品牌	
磷酸氢二钠	AR 级	阿拉丁	
磷酸	AR 级	麦克林	
仪器信息			
仪器厂家	仪器型号		
安捷伦	1260 Infinity II		

1. 试验过程

1.1. 色谱条件 1

色谱柱:	Xtimate [®] SEC-500 (7.8 \times 300 mm, 5 μ m)
------	---

声明：除非另有说明，此报告结果仅对该测试样品负责。本报告未经公司许可，不可复制。

Add:上海市松江区明南路 85 号启迪漕河泾（中山）科技园·紫荆园 10 号楼

Add:浙江省金华市婺城区双林南街 168 号

Add:江苏省南京市六合区天圣路 22 号 F 栋 4 楼

Tel:400-810-6969

第 1 页 共 6 页

邮编: 201600

邮编: 321000

邮编: 211500



流动相：	0.1 M 磷酸氢二钠水溶液（pH 7.0）
流 速：	0.35 mL/min
进样量：	1 μ L
柱 温：	25 $^{\circ}$ C
检测器：	紫外检测器
波 长：	260 nm
洗脱程序	等度洗脱
注意事项	/

1.2. 溶液配制

1.2.1. 流动相配制

称 14.1 g 磷酸氢二钠，加入 1 L 水使其溶解，用磷酸调 pH 至 7.0，抽滤即得；

1.2.2. 标品溶液配制

取客户样品 95 $^{\circ}$ C 加热 3 min 即得；

2. 谱图和数据

(1) 标准品溶液检测混标图谱

声明：除非另有说明，此报告结果仅对该测试样品负责。本报告未经公司许可，不可复制。

Add:上海市松江区明南路 85 号启迪漕河泾（中山）科技园·紫荆园 10 号楼

Add:浙江省金华市婺城区双林南街 168 号

Add:江苏省南京市六合区天圣路 22 号 F 栋 4 楼

Tel:400-810-6969

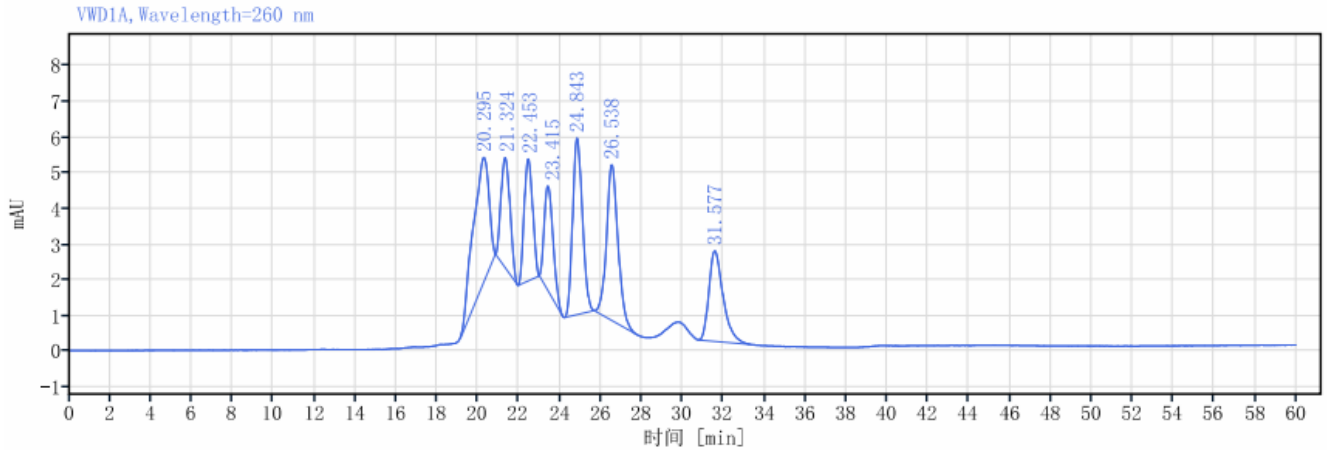
第 2 页 共 6 页

邮编：201600

邮编：321000

邮编：211500

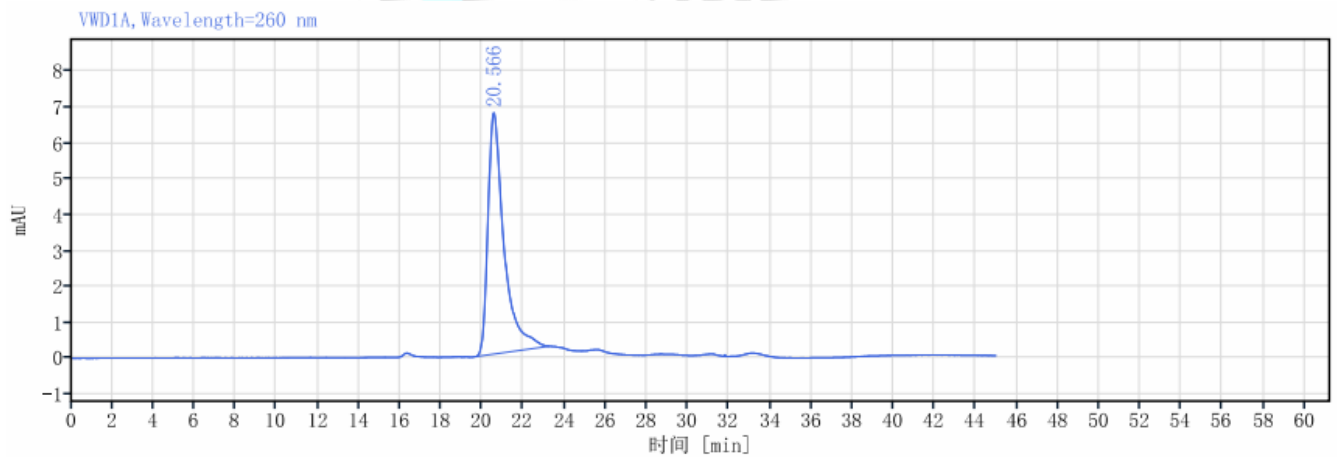




信号: VWD1A, Wavelength=260 nm

化合物名称	保留时间 [min]	峰面积	峰面积 %	峰高	分离度 USP	峰拖尾因子	理论塔板数 USP	峰信噪比
	20.295	190.56	20.45	3.47		0.85089	2929.23447	
	21.324	95.68	10.27	3.08	0.87598	0.95595	10026.71257	
	22.453	98.82	10.61	3.41	1.36906	1.15550	12636.96849	
	23.415	89.37	9.59	2.93	1.17732	1.02039	12675.19342	
	24.843	164.66	17.67	4.94	1.64932	1.22175	12132.85679	
	26.538	170.25	18.27	4.36	1.76516	0.88273	10905.92307	
	31.577	122.41	13.14	2.53	4.45376	1.31184	10262.52296	
总和		931.73						

(2) RNA 溶液检测图谱

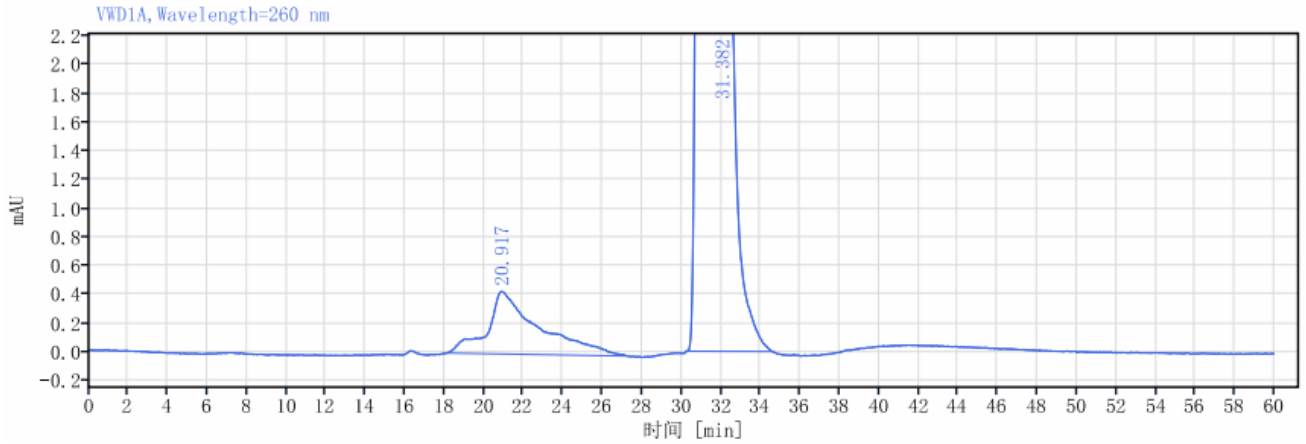


信号: VWD1A, Wavelength=260 nm

化合物名称	保留时间 [min]	峰面积	峰面积 %	峰高	分离度 USP	峰拖尾因子	理论塔板数 USP	峰信噪比
	20.566	364.22	100.00	6.72		2.32486	4171.80200	
总和		364.22						



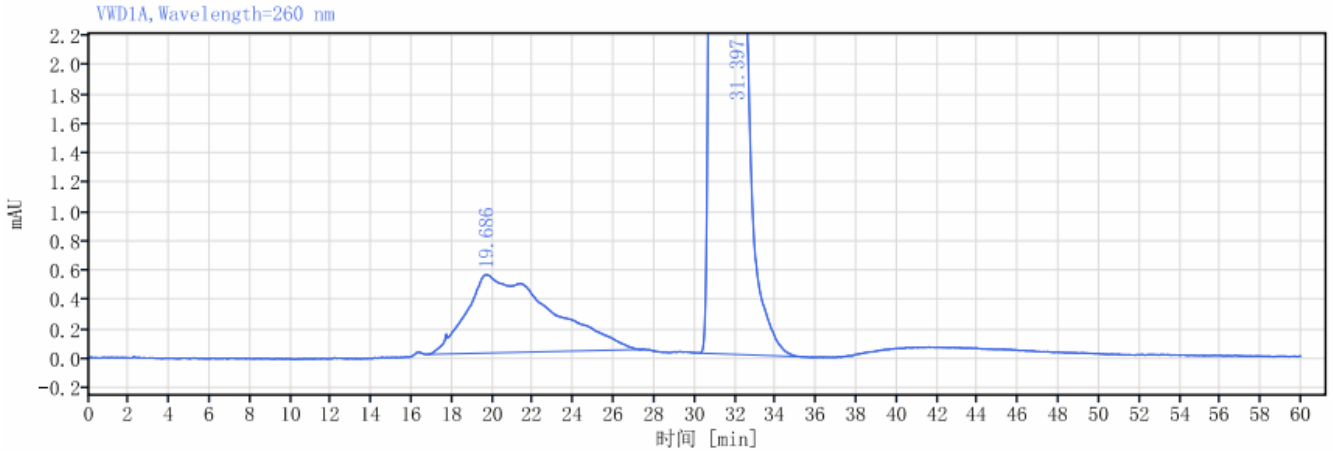
(3) 阳样品溶液检测图谱



信号: VWD1A, Wavelength=260 nm

化合物名称	保留时间 [min]	峰面积	峰面积 %	峰高	分离度 USP	峰拖尾因子	理论塔板数 USP	峰信噪比
	20.917	79.47	2.53	0.44		1.52533	640.70631	
	31.382	3055.74	97.47	59.09	4.51347	1.33160	8898.03039	
总和		3135.22						

(4) 阴样品溶液检测图谱

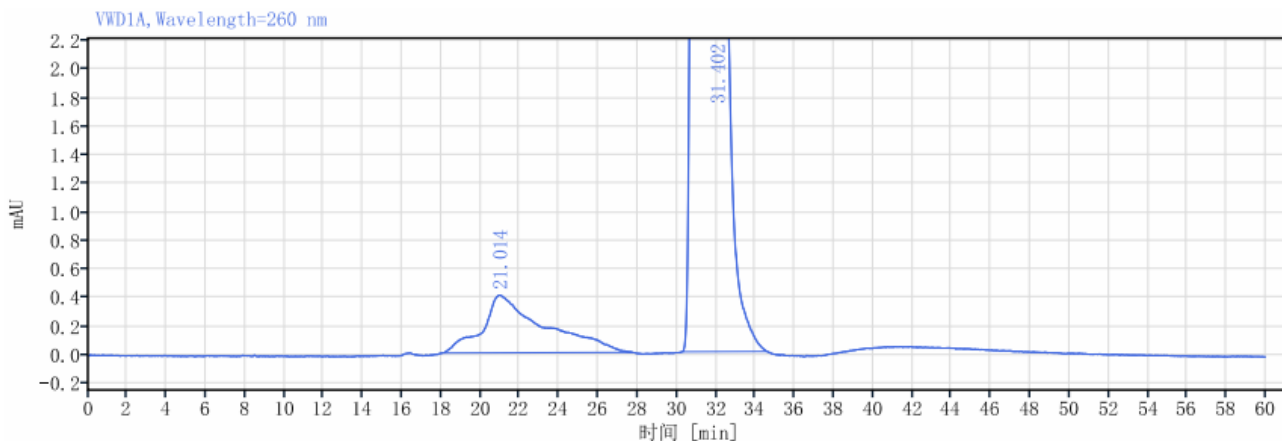


信号: VWD1A, Wavelength=260 nm

化合物名称	保留时间 [min]	峰面积	峰面积 %	峰高	分离度 USP	峰拖尾因子	理论塔板数 USP	峰信噪比
	19.686	154.50	5.50	0.53		2.01917	175.16961	
	31.397	2657.17	94.50	47.22	3.17185	1.30895	7667.55177	
总和		2811.68						



(5) 2 样品溶液检测图谱

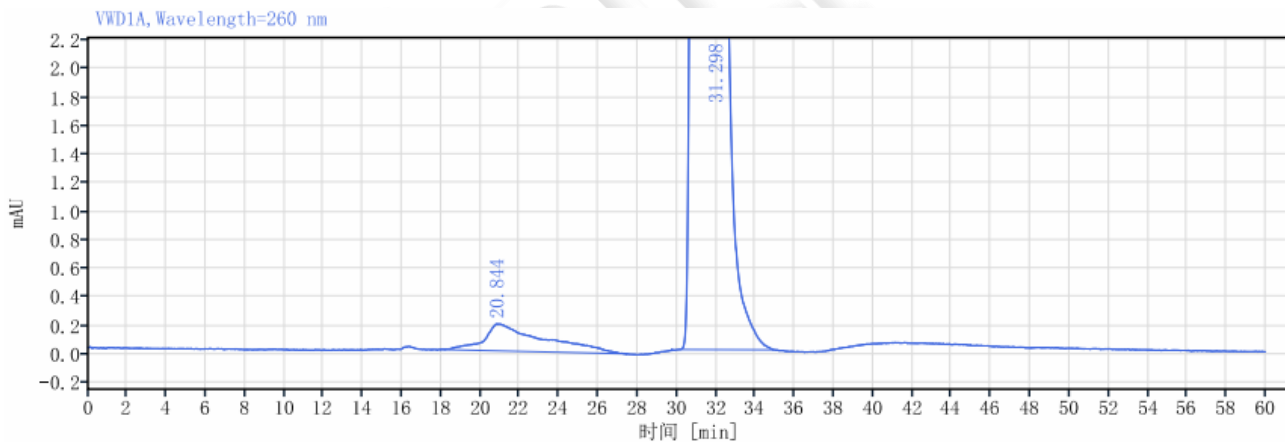


信号:

VWD1A, Wavelength=260 nm

化合物名称	保留时间 [min]	峰面积	峰面积 %	峰高	峰分离度 USP	峰拖尾因子	峰理论塔板数 USP	峰信噪比
	21.014	88.86	3.02	0.40		1.62805	463.81619	
	31.402	2855.83	96.98	45.87	3.82184	1.30880	6718.32073	
总和		2944.69						

(6) 3 样品溶液检测图谱



信号:

VWD1A, Wavelength=260 nm

化合物名称	保留时间 [min]	峰面积	峰面积 %	峰高	峰分离度 USP	峰拖尾因子	峰理论塔板数 USP	峰信噪比
	20.844	39.92	1.38	0.19		1.50810	489.44072	
	31.298	2856.35	98.62	42.46	3.85344	1.50811	5707.43963	
总和		2896.27						



3. 结论

使用月旭 Xtimate® SEC-500 (7.8×300 mm, 5 μm) 色谱柱在此色谱条件下, RNA 标准品 (含 100bp、200bp、300bp、400bp、600bp、800bp 和 1000bp) 分离出 7 个峰, 满足客户的分析要求。

报告人: Lucy

审核人: Tim

日期: 2024/09/014

