

测试报告

样品信息			
样品名称	枣仁安神液	项目编号	20240820-810
样品批号	/	样品性状	液体
收样日期	2024/08/26	测试期间	2024/09/20-2024/09/26
标样信息			
名称	规格	数量	
枣仁安神液	/	5	
混合对照液	/	1	
实验要求			
各峰分离度满足要求。			
参考方法			
客户			
试剂信息			
试剂名称	级别	品牌	
乙腈	色谱纯	月旭	
磷酸	AR	泰坦	
仪器信息			
仪器厂家	仪器型号		
岛津	Shimadzu LC-20A		

1. 试验过程

1.1. 色谱条件

色谱柱	Xtimate® C18, (4.6×250mm,5μm)
流动相	乙腈-0.1%磷酸水
流速	1.0ml/min
进样量	10μL
柱温	30℃
检测波长	250nm/320nm

声明: 除非另有说明, 此报告结果仅对该测试样品负责。本报告未经公司许可, 不可复制。

Add: 上海市松江区明南路 85 号启迪漕河泾(中山)科技园.紫荆园 10 号楼

Add: 浙江省金华市婺城区双林南街 168 号

Add: 江苏省南京市六合区天圣路 22 号 F 栋 4 楼

Tel: 400-810-6969

第 1 页 共 5 页

邮编: 201600

邮编: 321000

邮编: 211500

洗脱程序	时间/min	乙腈	0.1%磷酸水
	0	12	88
	50	18	82
	80	27	77
	90	55	45
	105	55	45
	120	70	30
	125	90	30
	126	12	88
	140	12	88
注意事项	/		

1.2.溶液配制

1.2.1.流动相配制:

流动相 A: 乙腈（色谱纯）;

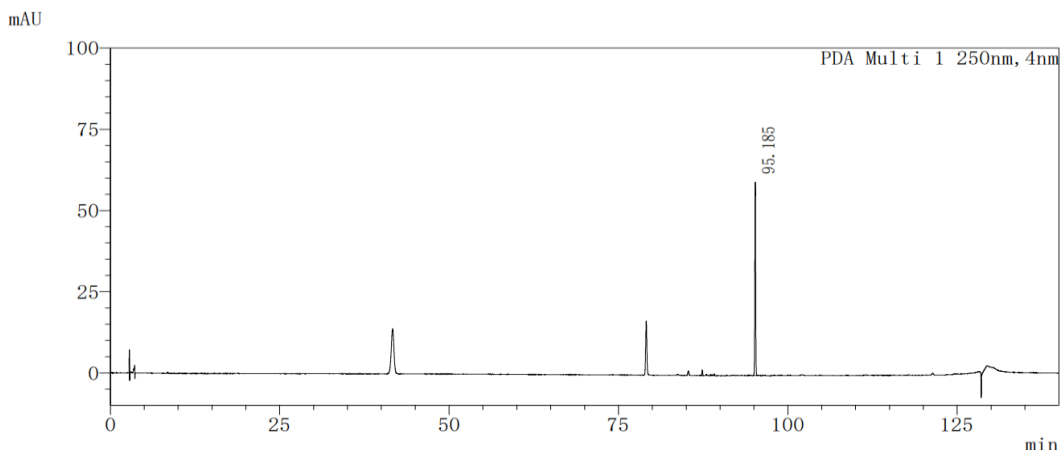
流动相 B: 取 1mL 磷酸，加水至 1000mL，混匀即得;

1.2.2.样品溶液配制

供试品溶液: 取本品，混匀，精密量取 5ml，置 50ml 量瓶中，加入适量 70%甲醇，密塞，超声处理 30 分钟，放冷，用 70%甲醇稀释至刻度，摇匀，滤过，取续滤液，即得。

2.谱图和数据

(1) 混合对照-250nm



声明: 除非另有说明, 此报告结果仅对该测试样品负责。本报告未经公司许可, 不可复制。

Add:上海市松江区明南路 85 号启迪漕河泾(中山)科技园.紫荆园 10 号楼

Add:浙江省金华市婺城区双林南街 168 号

Add:江苏省南京市六合区天圣路 22 号 F 栋 4 楼

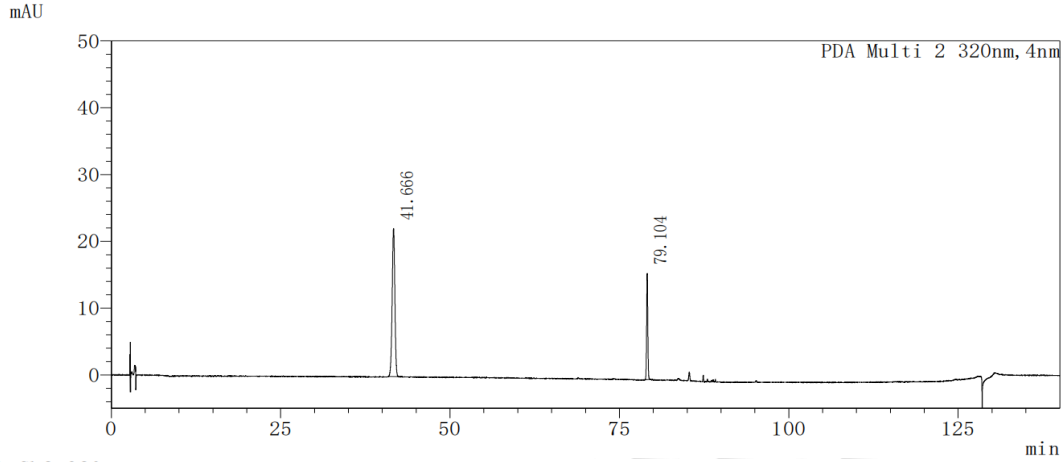
Tel:400-810-6969



PDA Ch1 250nm

峰号	化合物名	保留时间	面积	高度	分离度(USP)	理论塔板数(USP)	拖尾因子
1		95.185	506696	59437	--	2884805	0.986
总计			506696	59437			

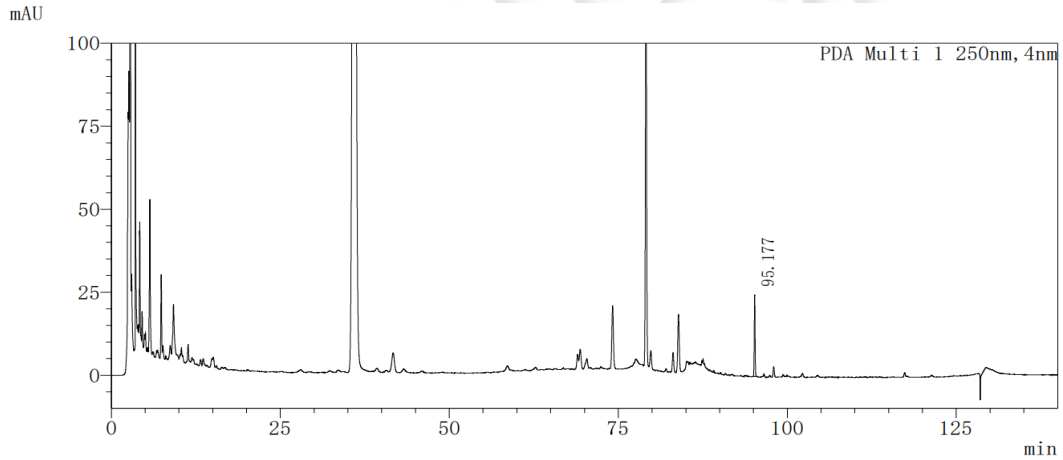
(2) 混合对照-320nm



PDA Ch2 320nm

峰号	化合物名	保留时间	面积	高度	分离度(USP)	理论塔板数(USP)	拖尾因子
1		41.666	616189	22173	--	52416	0.960
2		79.104	194065	15914	71.556	987379	1.041
总计			810254	38087			

(3) 供试品全图-250nm



PDA Ch1 250nm

峰号	化合物名	保留时间	面积	高度	分离度(USP)	理论塔板数(USP)	拖尾因子
1		95.177	211381	24671	--	2866829	1.012
总计			211381	24671			

(4) 供试品全图-320nm

声明: 除非另有说明, 此报告结果仅对该测试样品负责。本报告未经公司许可, 不可复制。

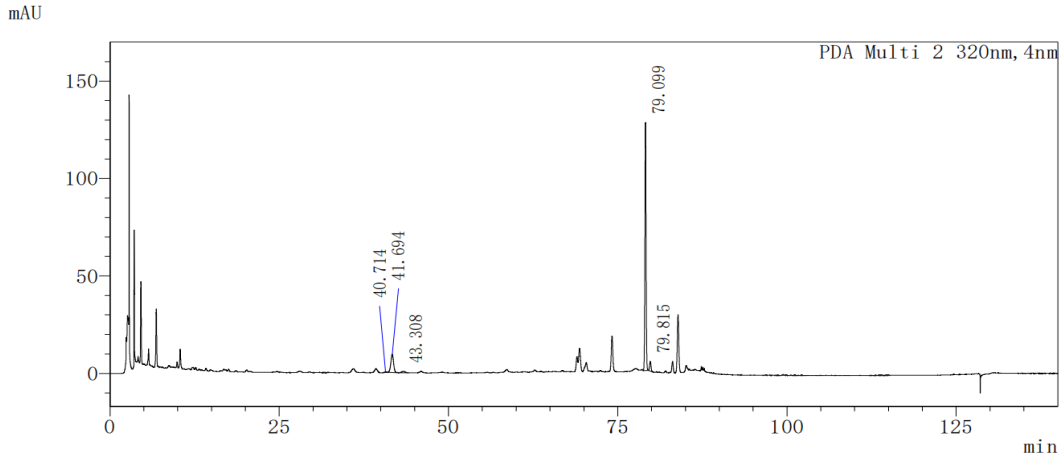
Add: 上海市松江区明南路 85 号启迪漕河泾(中山)科技园·紫荆园 10 号楼

Add: 浙江省金华市婺城区双林南街 168 号

Add: 江苏省南京市六合区天圣路 22 号 F 栋 4 楼

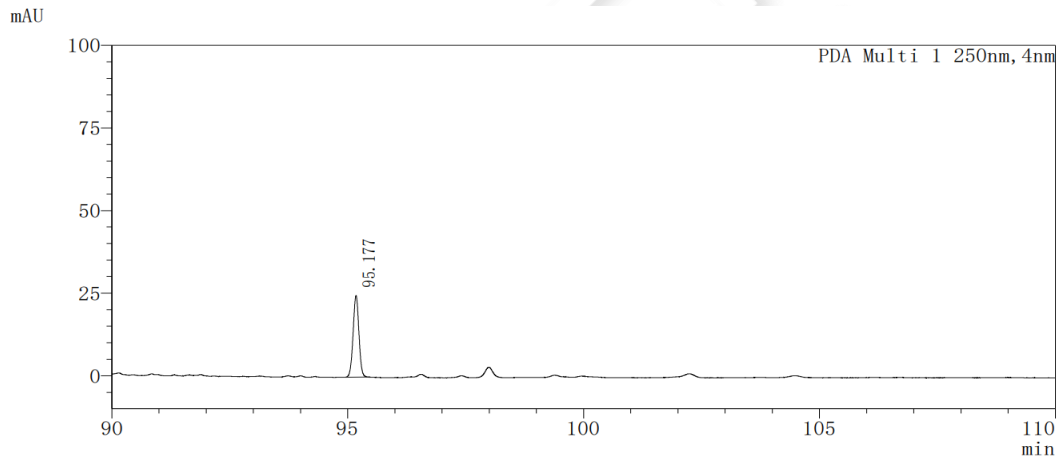
Tel: 400-810-6969



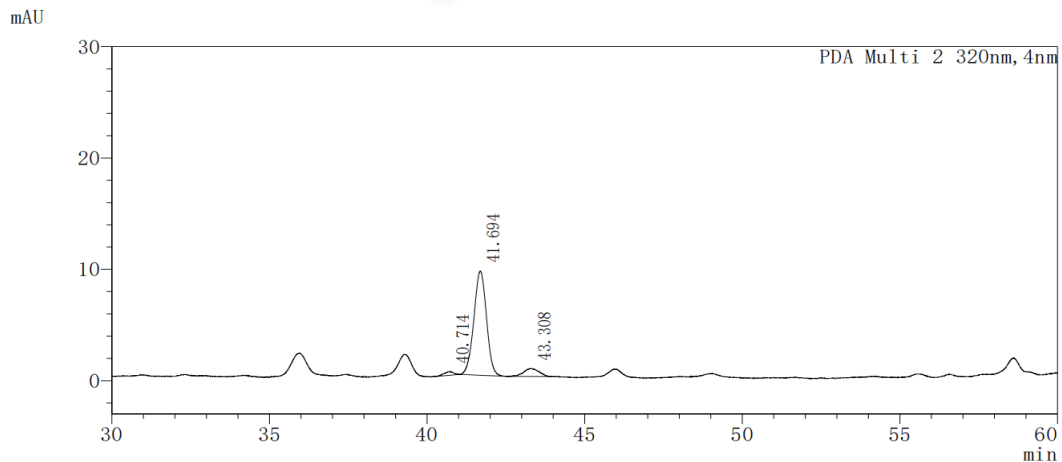


峰号	化合物名	保留时间	面积	高度	分离度(USP)	理论塔板数(USP)	拖尾因子
1		40.714	6925	324	--	136291	0.884
2		41.694	260655	9361	1.678	52533	0.979
3		43.308	24505	718	2.036	40757	0.990
4		79.099	1517683	127238	61.097	1018548	1.044
5		79.815	75015	5014	2.013	642117	0.991
总计			1884783	142655			

(5) 供试品放大图-250nm



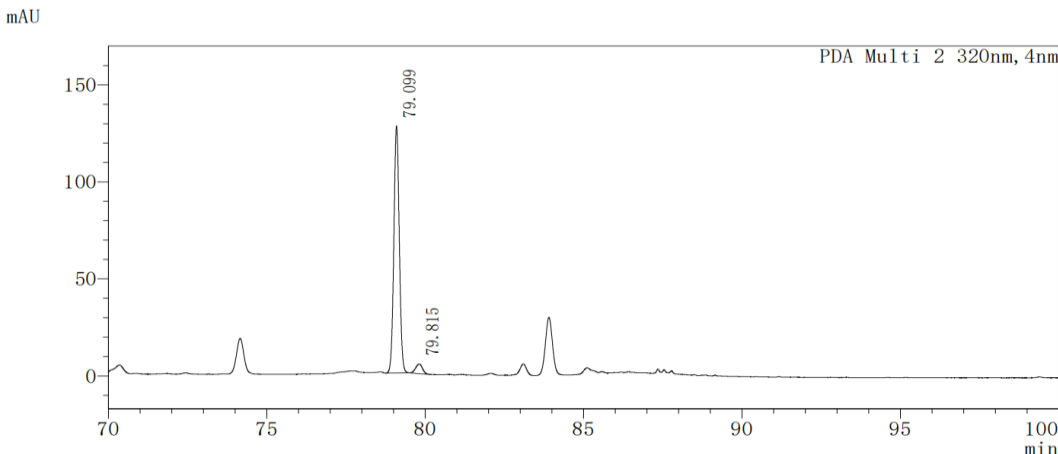
(6) 供试品放大图 1-320nm



(7) 供试品放大图 2-320nm

声明: 除非另有说明, 此报告结果仅对该测试样品负责。本报告未经公司许可, 不可复制。
 Add: 上海市松江区明南路 85 号启迪漕河泾(中山)科技园·紫荆园 10 号楼
 Add: 浙江省金华市婺城区双林南街 168 号
 Add: 江苏省南京市六合区天圣路 22 号 F 栋 4 楼
 Tel: 400-810-6969





3.结论

根据客户要求筛选色谱柱，使用月旭 Xtimate® C18，（4.6×250mm,5μm）在此色谱条件下，各峰分离度可达 1.5 以上，可满足客户要求。

报告人:Lily

审核人:Tim

日期:2024/09/27

声明：除非另有说明，此报告结果仅对该测试样品负责。本报告未经公司许可，不可复制。

Add:上海市松江区明南路 85 号启迪漕河泾（中山）科技园.紫荆园 10 号楼

Add:浙江省金华市婺城区双林南街 168 号

Add:江苏省南京市六合区天圣路 22 号 F 栋 4 楼

Tel:400-810-6969

第 5 页 共 5 页

邮编: 201600

邮编: 321000

邮编: 211500

