

测试报告

样品信息			
样品名称	2023-pc001	项目编号	20240703-621-01
样品批号	/	样品性状	无色液体
收样日期	2024/07/09	测试期间	2024/07/09~07/12
标样信息			
名称	规格	数量	
不同浓度供试品溶液	/	各 1	
空白溶液	/	1	
实验要求			
供试品溶液中主成分与杂质分离大于 1.5，空白无干扰。			
参考方法			
客户方法			
试剂信息			
试剂名称	级别	品牌	
乙腈	色谱纯	月旭	
磷酸氢二钾	分析纯	国药	
磷酸	分析纯	国药	
仪器信息			
仪器厂家	仪器型号		
岛津	LC-20AD		

1. 试验过程

1.1. 色谱条件

色谱柱:	Xtimate C18 (4.6×75mm,3μm)
流动相:	0.05mol/L 磷酸氢二钾缓冲液 (pH6.3) /乙腈=72/28
流速:	1.0mL/min
进样量:	10μL
柱温:	30°C

声明：除非另有说明，此报告结果仅对该测试样品负责。本报告未经公司许可，不可复制。

Add:上海市松江区明南路 85 号启迪漕河泾（中山）科技园.紫荆园 10 号楼

Add:浙江省金华市婺城区双林南街 168 号

Add:江苏省南京市六合区天圣路 22 号 F 栋 4 楼

Tel:400-810-6969

第 1 页 共 4 页

邮编: 201600

邮编: 321000

邮编: 211500

检测器：	UV
检测波长：	230nm
注意事项	/

1.2. 溶液配制

1.2.1. 流动相配制

0.05mol/L 磷酸氢二钾缓冲液：取 11.4g 磷酸氢二钾，加入 1000mL 超纯水，溶解后抽滤，用磷酸调 pH 至 6.3，超声脱气，即得。

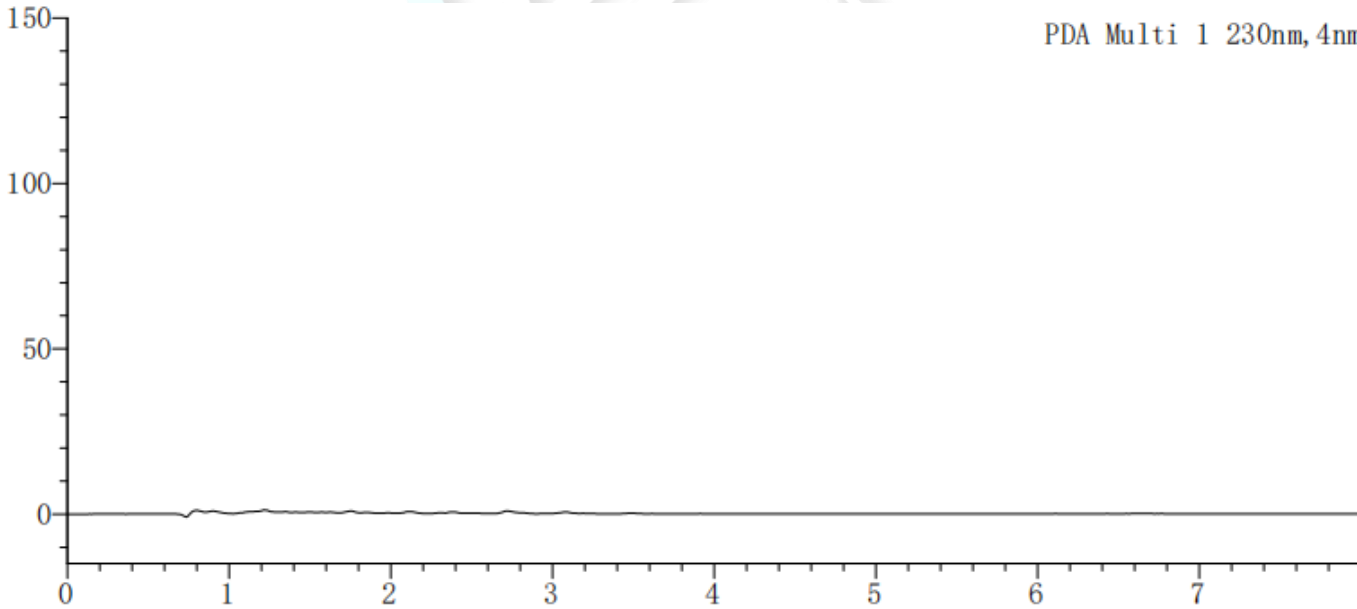
乙腈：取适量色谱纯乙腈，超声脱气，即得。

1.2.2. 空白溶液配制：客户提供。

1.2.3. 供试品溶液配制：客户提供。

2. 谱图和数据

(1) 空白溶液检测图谱



声明：除非另有说明，此报告结果仅对该测试样品负责。本报告未经公司许可，不可复制。

Add:上海市松江区明南路 85 号启迪漕河泾（中山）科技园·紫荆园 10 号楼

Add:浙江省金华市婺城区双林南街 168 号

Add:江苏省南京市六合区天圣路 22 号 F 栋 4 楼

Tel:400-810-6969

第 2 页 共 4 页

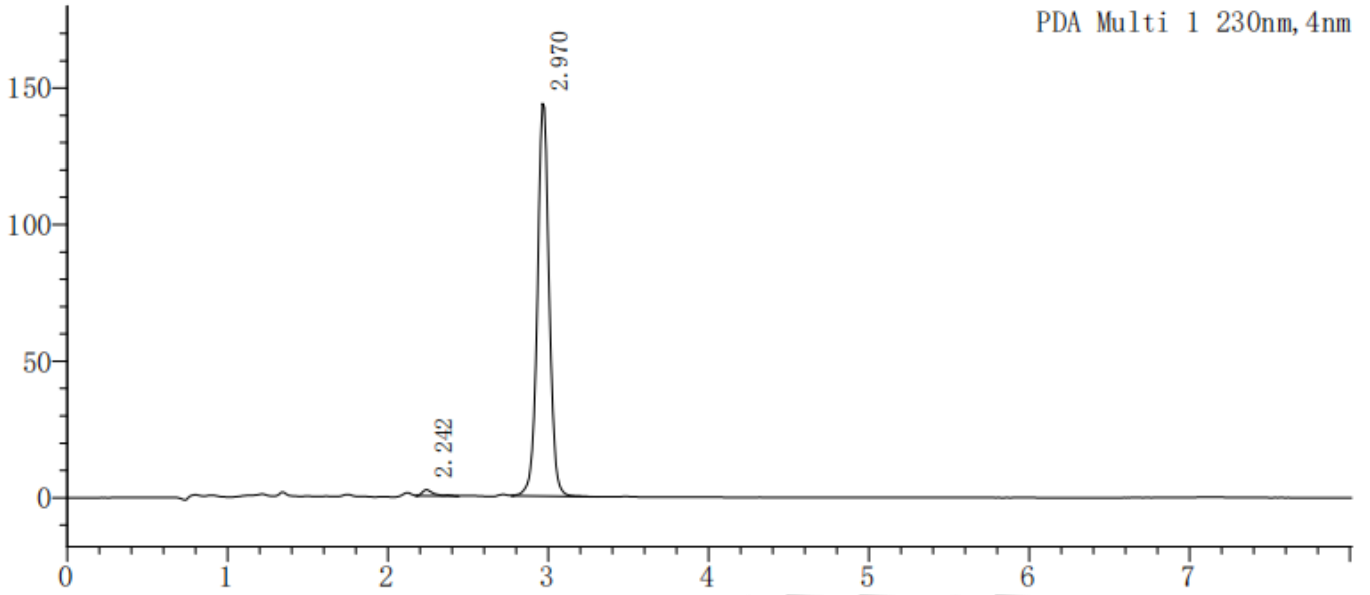
邮编：201600

邮编：321000

邮编：211500

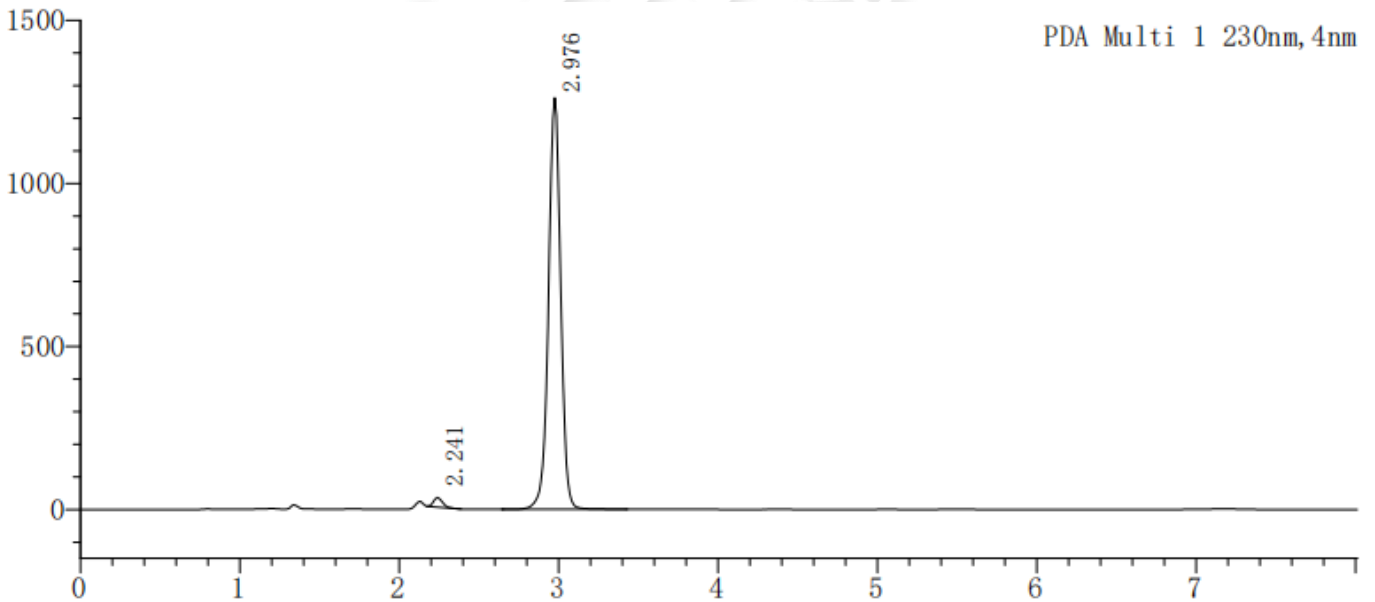


(2) 供试品溶液-0.05mg/mL-检测图谱



峰号	保留时间	面积	高度	理论塔板数(USP)	拖尾因子	分离度(USP)
1	2.242	10940	2240	4611	2.099	--
2	2.970	734098	143818	6205	1.016	5.147
总计		745038	146058			

(3) 供试品溶液-0.5mg/mL-检测图谱



峰号	保留时间	面积	高度	理论塔板数(USP)	拖尾因子	分离度(USP)
1	2.241	116906	29971	5232	1.313	--
2	2.976	6722082	1262503	5598	0.979	5.193
总计		6838987	1292475			

声明：除非另有说明，此报告结果仅对该测试样品负责。本报告未经公司许可，不可复制。

Add:上海市松江区明南路85号启迪漕河泾(中山)科技园·紫荆园10号楼

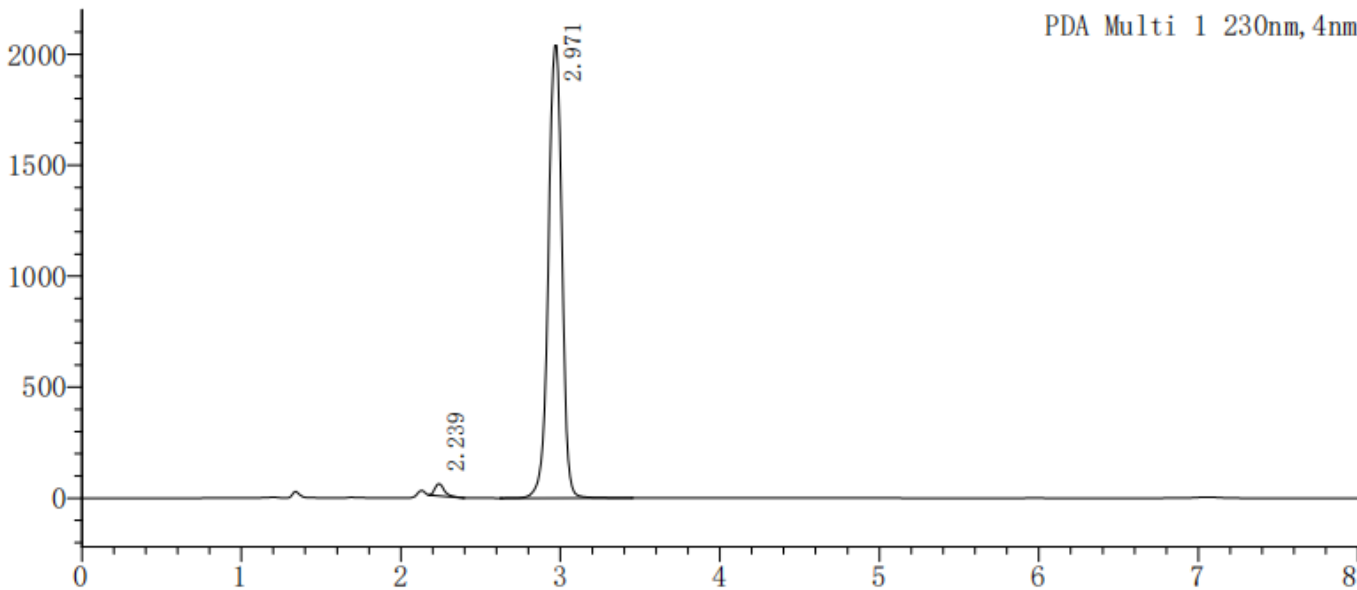
Add:浙江省金华市婺城区双林南街168号

Add:江苏省南京市六合区天圣路22号F栋4楼

Tel:400-810-6969



(4) 供试品溶液-1mg/mL-检测图谱



峰号	保留时间	面积	高度	理论塔板数(USP)	拖尾因子	分离度(USP)
1	2.239	217868	54376	5393	1.479	--
2	2.971	12104978	2039794	4915	0.934	5.019
总计		12322846	2094170			

3. 结论

使用月旭 Xtimate® C18 (4.6×75mm,3μm) 在此色谱条件下，分离度和保留时间，满足客户检测要求。

报告人：Sumi

审核人：Wu XM

日期：2024/07/12

