

## 测试报告

样品信息			
样品名称	异丙胺	项目编号	20240716-663
样品批号	/	样品性状	/
收样日期	2024/07/16	测试期间	2024/07/16-2024/07/26
标样信息			
名称	规格	数量	
供试品	/	1	
异丙胺	/	1	
实验要求			
25%，50%，100%，200%的异丙胺对照品溶液应呈线性； 50%，100%，200%的加标供试品的回收率应在80%~120%；			
参考方法			
中国药典			
试剂信息			
试剂名称	级别	品牌	
/	/	/	
仪器信息			
仪器厂家	仪器型号		
安捷伦	6890		

## 1. 试验过程

## 1.1. 色谱条件

色谱柱:	WM-30 (30m*0.53mm, 5.0 $\mu$ m) 05912-52010		
柱温:	升温速率/ $^{\circ}$ C/min	温度/ $^{\circ}$ C	保持时间/min
		45	10
	5	80	2
	30	200	10
进样口:	150 $^{\circ}$ C		
检测器:	FID 200 $^{\circ}$ C		
载气:	氮气		

声明：除非另有说明，此报告结果仅对该测试样品负责。本报告未经公司许可，不可复制。

Add:上海市松江区明南路85号启迪漕河泾(中山)科技园紫荆园10号楼

Add:浙江省金华市婺城区双林南街168号

Add:江苏省南京市六合区天圣路22号F栋4楼

Tel:400-810-6969

第1页共8页

邮编: 201600

邮编: 321000

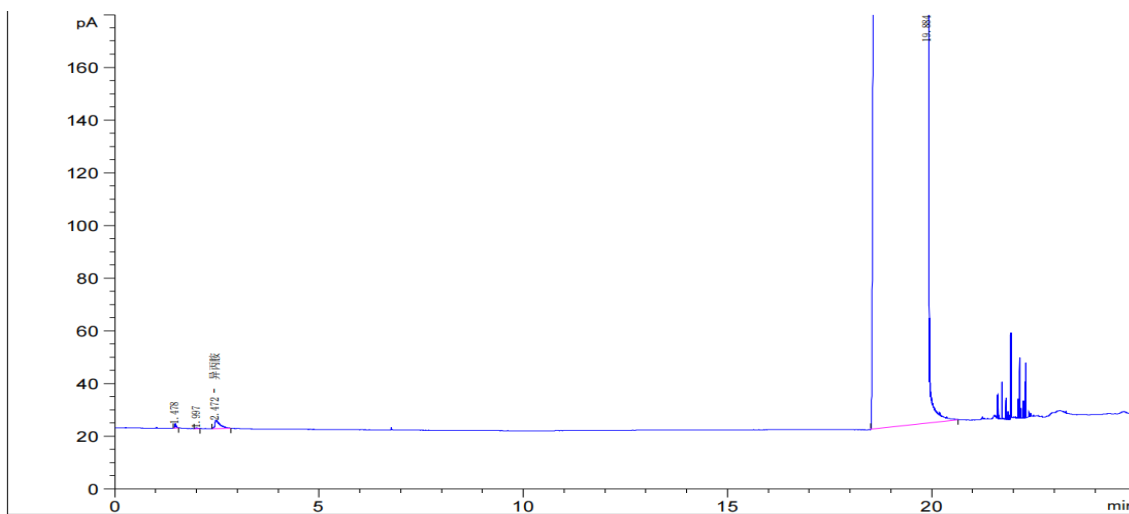
邮编: 211500



载气流速:	8.0mL/min
分流比:	10-1
进样量:	1 $\mu$ L
氢气:	30mL/min
空气:	300mL/min
备注:	

## 2. 谱图和数据

### (1) 异丙胺对照品 25 $\mu$ g/mL

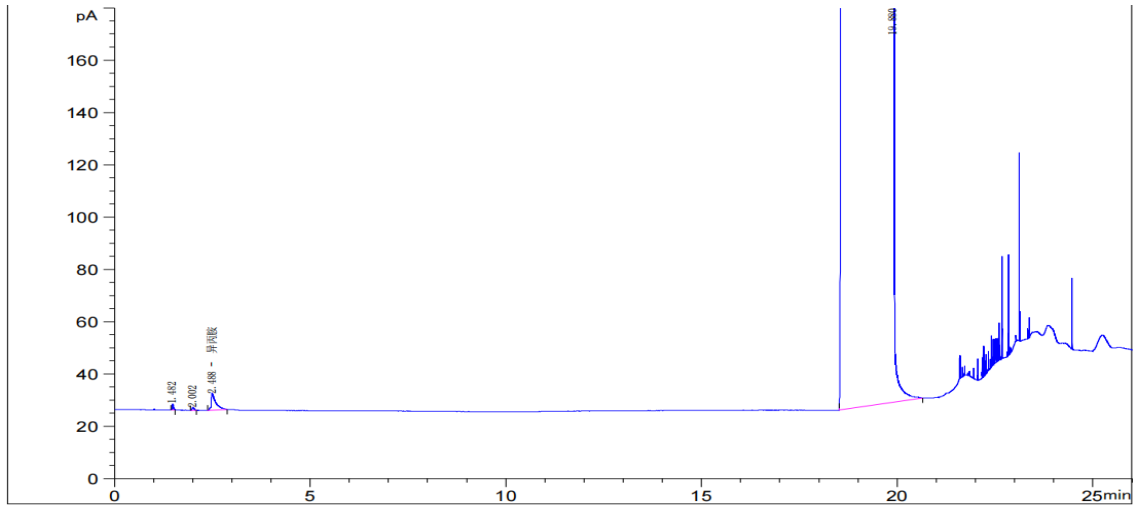


编号	实测保留时间	化合物名称	主峰峰高	主峰峰面积	主峰峰面积 %
1	1.478		1.59119	3.489568	0.00
2	1.997		0.29944	1.466302	0.00
3	2.472	异丙胺	3.30336	29.619663	0.005
4	19.884		22240.10742	636464.375000	99.99

保留时间 [min]	k'	信号	归一化 %	对称因子	峰宽 [min]	塔板数	分离度	名称
1.478	0.66	1	0.000000	0.65	0.0300	13450	-	
1.997	1.24	1	0.000000	0.69	0.0683	4737	6.21	
2.472	1.77	1	0.000000	0.27	0.1167	2488	3.02	异丙胺
19.884	21.31	1	0.000000	22.99	0.3967	13924	39.85	

### (2) 异丙胺对照品 50 $\mu$ g/mL

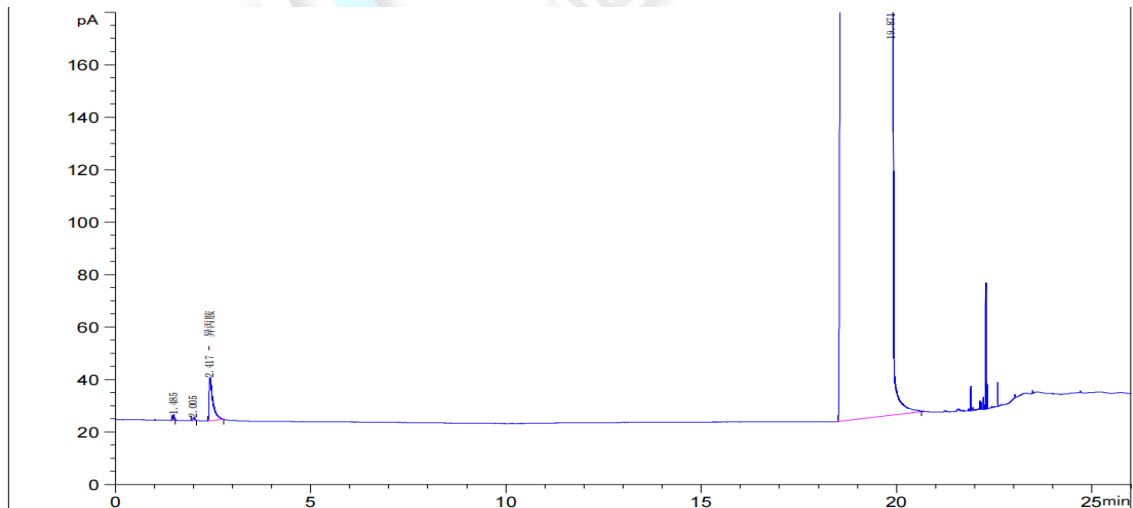




编号	实测保留时间	化合物名称	主峰峰高	主峰峰面积	主峰峰面积 %
1	1.482		2.47134	5.251019	0.00
2	2.002		1.14055	4.066841	0.00
3	2.488	异丙胺	6.47621	53.282368	0.008
4	19.880		23295.45313	671677.750000	99.99

保留时间 [min]	k'	信号	归一化 %	对称因子	峰宽 [min]	塔板数	分离度	名称
1.482	0.66	1	0.000000	0.69	0.0308	12786	-	
2.002	1.25	1	0.000000	0.85	0.0533	7807	7.25	
2.488	1.79	1	0.000000	0.26	0.1033	3211	3.65	异丙胺
19.880	21.30	1	0.000000	26.60	0.3973	13872	40.82	

(3) 异丙胺对照品 100µg/mL



编号	实测保留时间	化合物名称	主峰峰高	主峰峰面积	主峰峰面积 %
1	1.485		2.22488	4.746036	0.00
2	2.005		1.18453	3.927861	0.00
3	2.417	异丙胺	16.56955	110.429886	0.017
4	19.871		22695.74219	650163.312500	99.98

声明：除非另有说明，此报告结果仅对该测试样品负责。本报告未经公司许可，不可复制。

Add:上海市松江区明南路85号启迪漕河泾(中山)科技园紫荆园10号楼

Add:浙江省金华市婺城区双林南街168号

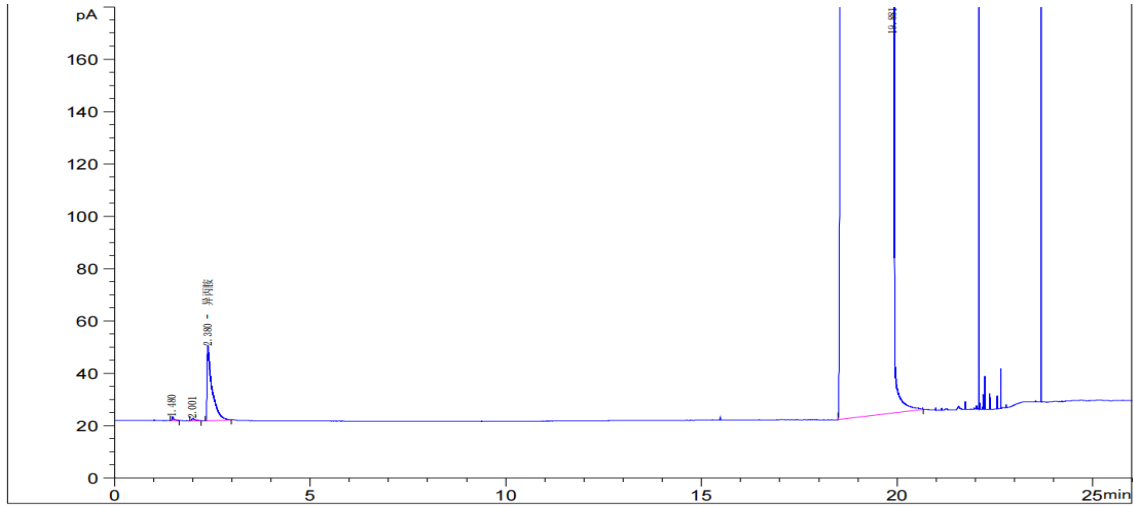
Add:江苏省南京市六合区天圣路22号F栋4楼

Tel:400-810-6969



保留时间 [min]	k'	信号	归一化 %	对称 因子	峰宽 [min]	塔板数	分离度	名称
1.485	0.67	1	0.000000	0.68	0.0311	12621	-	
2.005	1.25	1	0.000000	0.89	0.0521	8210	7.34	
2.417	1.71	1	0.000000	0.25	0.0908	3921	3.39	异丙胺
19.871	21.29	1	0.000000	24.14	0.3840	14835	43.19	

(4) 异丙胺对照品 200 $\mu$ g/mL

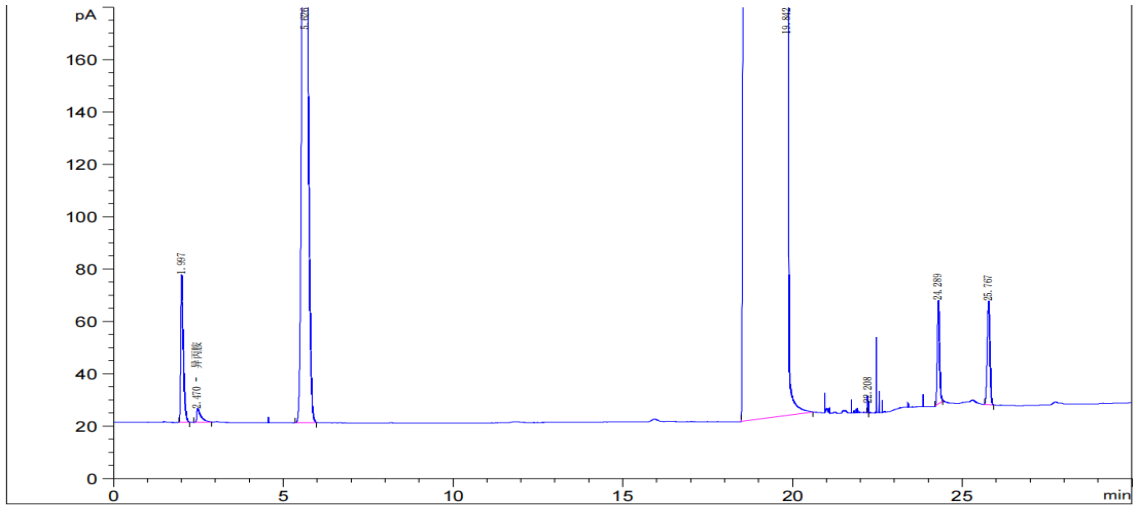


编号	实测保留时间	化合物名称	主峰峰高	主峰峰面积	主峰峰面积 %
1	1.480		1.56799	5.521789	0.00
2	2.001		0.94060	5.748458	0.00
3	2.380	异丙胺	28.72190	251.736694	0.038
4	19.881		22689.76367	665401.125000	99.96

保留时间 [min]	k'	信号	归一化 %	对称 因子	峰宽 [min]	塔板数	分离度	名称
1.480	0.66	1	0.000000	0.30	0.0333	10915	-	
2.001	1.24	1	0.000000	0.38	0.0717	4309	5.83	
2.380	1.67	1	0.000000	0.18	0.1075	2716	2.49	异丙胺
19.881	21.30	1	0.000000	21.81	0.4024	13528	40.32	

(5) 供试品

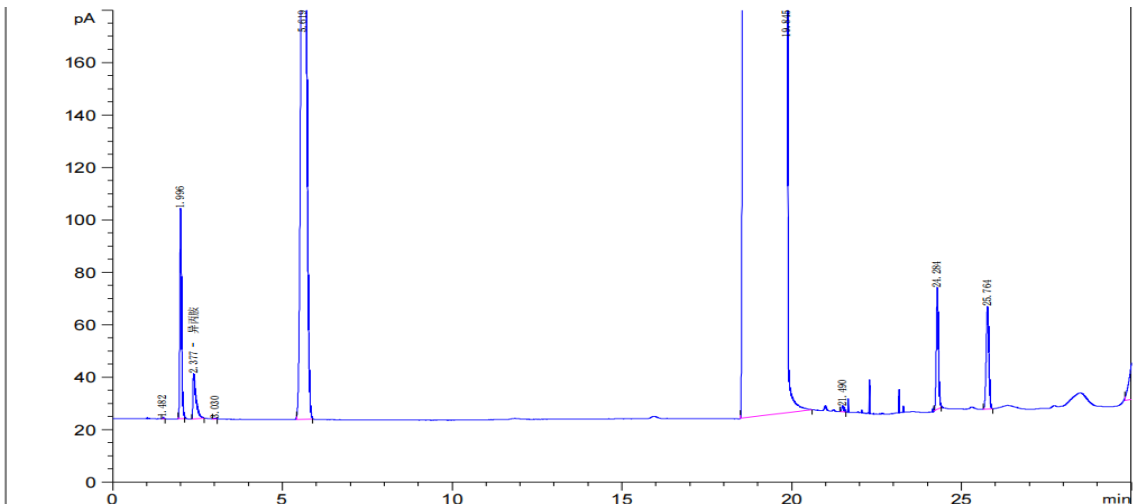




编号	实测保留时间	化合物名称	主峰峰高	主峰峰面积	主峰峰面积 %
1	1.997	异丙胺	56.45533	292.010254	0.04
2	2.470		5.22999	44.298649	0.007
3	5.626		351.94183	3742.829590	0.61
4	19.842		21156.27539	609390.625000	99.27
5	22.208		3.56783	1.719881	0.00
6	24.289		39.61877	182.072205	0.03
7	25.767		39.60332	220.255157	0.03

保留时间 [min]	k'	信号	归一化 %	对称因子	峰宽 [min]	塔板数	分离度	名称
1.997	1.24	1	0.000000	0.48	0.0800	3450	-	
2.470	1.77	1	0.000000	0.23	0.1142	2593	2.86	异丙胺
5.626	5.31	1	0.000000	0.86	0.1658	6377	13.24	
19.842	21.26	1	0.000000	24.49	0.3929	14131	29.90	
22.208	23.91	1	0.000000	0.66	0.0224	5454347	6.69	
24.289	26.25	1	0.000000	0.85	0.0708	651450	26.24	
25.767	27.91	1	0.000000	0.97	0.0883	471408	10.91	

(6) 供试品+标 50%



声明：除非另有说明，此报告结果仅对该测试样品负责。本报告未经公司许可，不可复制。

Add:上海市松江区明南路85号启迪漕河泾(中山)科技园.紫荆园10号楼

Add:浙江省金华市婺城区双林南街168号

Add:江苏省南京市六合区天圣路22号F栋4楼

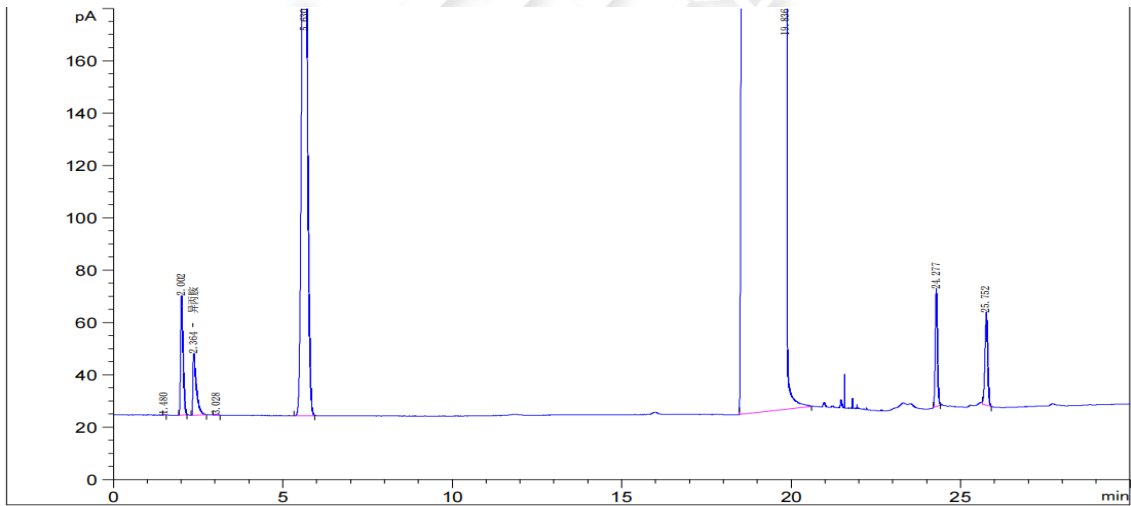
Tel:400-810-6969



编号	实测保留时间	化合物名称	主峰峰高	主峰峰面积	主峰峰面积 %
1	1.482		0.60300	1.382679	0.00
2	1.996		80.29128	284.992493	0.04
3	2.377	异丙胺	17.46113	107.964470	0.017
4	3.030		0.35655	1.547174	0.00
5	5.619		377.69934	3663.801270	0.59
6	19.845		21761.42188	614366.500000	98.96
7	21.490		2.20729	8.957099	0.00
8	24.284		46.42851	205.316376	0.03
9	25.764		39.26739	217.529114	0.03
10	30.366		59.50189	1917.593872	0.30

保留时间 [min]	k'	信号	归一化 %	对称因子	峰宽 [min]	塔板数	分离度	名称
1.482	0.66	1	0.000000	0.72	0.0337	10689	-	
1.996	1.24	1	0.000000	0.75	0.0537	7638	6.90	
2.377	1.67	1	0.000000	0.29	0.0858	4250	3.21	异丙胺
3.030	2.40	1	0.000000	1.74	0.0708	10093	4.90	
5.619	5.30	1	0.000000	0.92	0.1525	7519	13.62	
19.845	21.26	1	0.000000	24.48	0.3854	14689	31.07	
21.490	23.11	1	0.000000	0.68	0.1287	154331	3.76	
24.284	26.24	1	0.000000	0.85	0.0692	682907	16.59	
25.764	27.90	1	0.000000	1.01	0.0875	480314	11.10	
30.366	33.07	1	0.000000	0.96	0.4933	20993	9.31	

(7) 供试品+标 100%

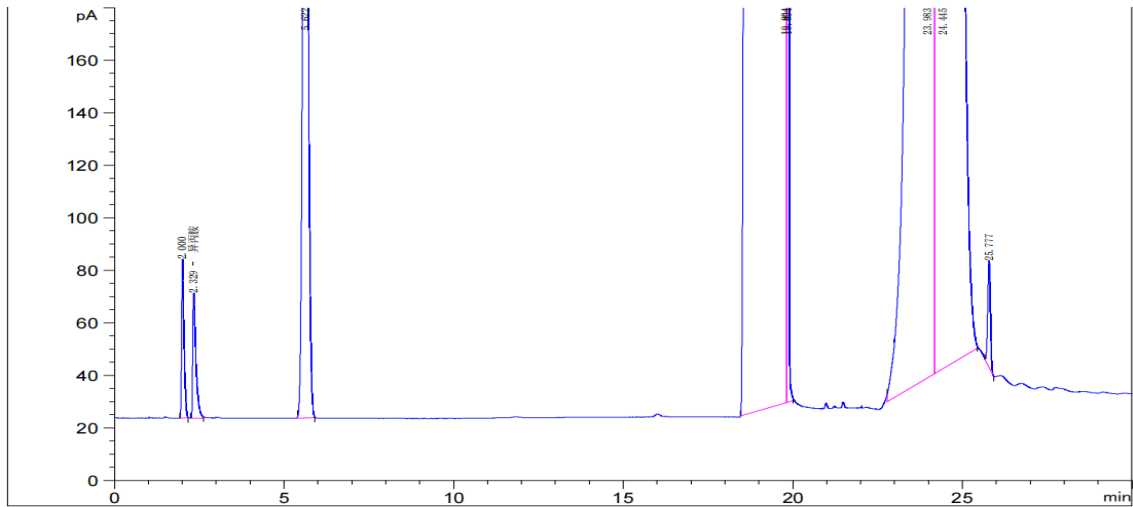


编号	实测保留时间	化合物名称	主峰峰高	主峰峰面积	主峰峰面积 %
1	1.480		0.36754	1.209546	0.00
2	2.002		45.72435	235.305206	0.03
3	2.364	异丙胺	23.55041	165.501511	0.027
4	3.028		0.29605	1.717456	0.00
5	5.630		277.80719	2901.131104	0.46
6	19.836		21628.44727	618456.062500	99.40
7	24.277		45.02789	201.552246	0.03
8	25.752		35.45132	202.139481	0.03



保留时间 [min]	k'	信号	归一化 %	对称 因子	峰宽 [min]	塔板数	分离度	名称
1.480	0.66	1	0.000000	0.36	0.0612	3234	-	
2.002	1.25	1	0.000000	0.51	0.0800	3470	4.34	
2.364	1.65	1	0.000000	0.28	0.1000	3096	2.36	异丙胺
3.028	2.40	1	0.000000	0.74	0.0950	5626	4.00	
5.630	5.32	1	0.000000	0.89	0.1633	6582	11.84	
19.836	21.25	1	0.000000	25.62	0.3955	13936	29.87	
24.277	26.23	1	0.000000	0.90	0.0700	666323	11.21	
25.752	27.89	1	0.000000	0.96	0.0900	453583	10.84	

(8) 供试品+标 200%



编号	实测保留时间	化合物名称	主峰峰高	主峰峰面积	主峰峰面积 %
1	2.000		60.35881	293.335510	0.04
2	2.329	异丙胺	47.75166	312.736572	0.044
3	5.622		349.77695	3625.788086	0.50
4	19.804		20790.37695	552906.625000	77.34
5	19.854		22100.79102	69450.343750	9.71
6	23.983		1218.22510	39014.820313	5.45
7	24.445		1478.58118	49064.785156	6.86
8	25.777		40.40960	222.100754	0.03

保留时间 [min]	k'	信号	归一化 %	对称 因子	峰宽 [min]	塔板数	分离度	名称
2.000	1.24	1	0.000000	0.54	0.0733	4118	-	
2.329	1.61	1	0.000000	0.42	0.0942	3390	2.31	异丙胺
5.622	5.31	1	0.000000	0.91	0.1625	6631	15.07	
19.804	21.22	1	0.000000	33.61	0.3174	21604	34.73	
19.854	21.27	1	0.000000	2.05	0.0535	764426	0.16	
23.983	25.91	1	0.000000	1.75	0.4374	16656	9.88	
24.445	26.42	1	0.000000	0.72	0.5259	11966	0.56	
25.777	27.92	1	0.000000	0.94	0.0875	480792	2.55	

声明: 除非另有说明, 此报告结果仅对该测试样品负责。本报告未经公司许可, 不可复制。

Add: 上海市松江区明南路 85 号启迪漕河泾 (中山) 科技园·紫荆园 10 号楼

Add: 浙江省金华市婺城区双林南街 168 号

Add: 江苏省南京市六合区天圣路 22 号 F 栋 4 楼

Tel: 400-810-6969





## 2.结论

使用月旭 WM-30 (30m\*0.53mm, 5.0 $\mu$ m) 05912-52010 在此色谱条件下, 25%, 50%, 100%, 200%的异丙胺对照品溶液呈线性,  $R^2=0.9952$ , 50%, 100%, 200%的加标供试品的回收率分别为: 99.17%、94.40%、104.54%, 均在 80%~120%范围内, 可满足测试要求。

报告人:Lily

审核人:Tim

日期:2024/08/07

WELCH  
月旭科技

