

## 测试报告

样品信息			
样品名称	八角茴香油	项目编号	20240706-630
样品批号	/	样品性状	液体
收样日期	2024/07/11	测试期间	2024/07/11-2024/07/12
标样信息			
名称	规格	数量	
对照品	/	1	
供试品	/	1	
实验要求			
理论板数按环己酮峰计算应不低于 50000；			
参考方法			
/			
试剂信息			
试剂名称	级别	品牌	
/	/	/	
仪器信息			
仪器厂家	仪器型号		
岛津	GC 2030		

## 1. 试验过程

## 1.1. 色谱条件

色谱柱：	WM-InoWax (30m*0.53mm, 1.0 $\mu$ m) 03909-52003		
柱温：	升温速率/°C/min	温度/°C	保持时间/min
	5	70 200	3 5
进样口：	250°C		
检测器：	FID 280°C		
载气：	氮气		
载气流速：	4.0mL/min		

声明：除非另有说明，此报告结果仅对该测试样品负责。本报告未经公司许可，不可复制。

Add:上海市松江区明南路 85 号启迪漕河泾（中山）科技园·紫荆园 10 号楼

Add:浙江省金华市婺城区双林南街 168 号

Add:江苏省南京市六合区天圣路 22 号 F 栋 4 楼

Tel:400-810-6969

第 1 页 共 3 页

邮编：201600

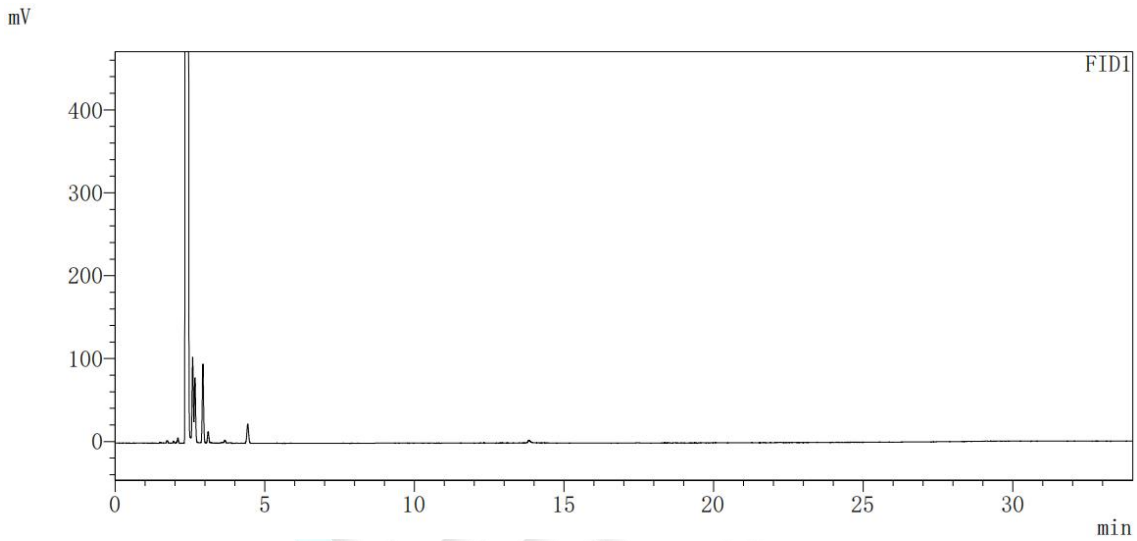
邮编：321000

邮编：211500

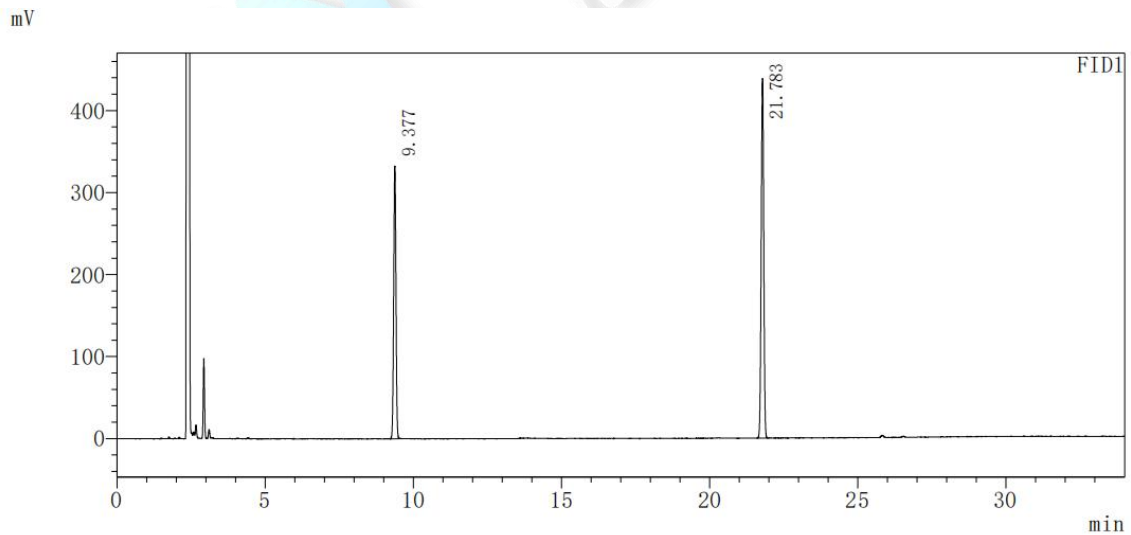
分流比：	10-1
进样量：	1 $\mu$ L
氢气：	32mL/min
空气：	200mL/min
备注：	/

## 2. 谱图和数据

### (1) 乙酸乙酯



### (2) 对照品



#### <峰表>

峰号	化合物名	保留时间	面积	面积%	高度	理论塔板数	拖尾因子	分离度
1	环己酮	9.377	1773282	40.404	332447	70615	1.003	--
2	反式茴香脑	21.783	2615568	59.596	438354	301126	0.990	82.725
总计			4388850	100.000	770801			

声明：除非另有说明，此报告结果仅对该测试样品负责。本报告未经公司许可，不可复制。

Add:上海市松江区明南路 85 号启迪漕河泾（中山）科技园.紫荆园 10 号楼

Add:浙江省金华市婺城区双林南街 168 号

Add:江苏省南京市六合区天圣路 22 号 F 栋 4 楼

Tel:400-810-6969

第 2 页 共 3 页

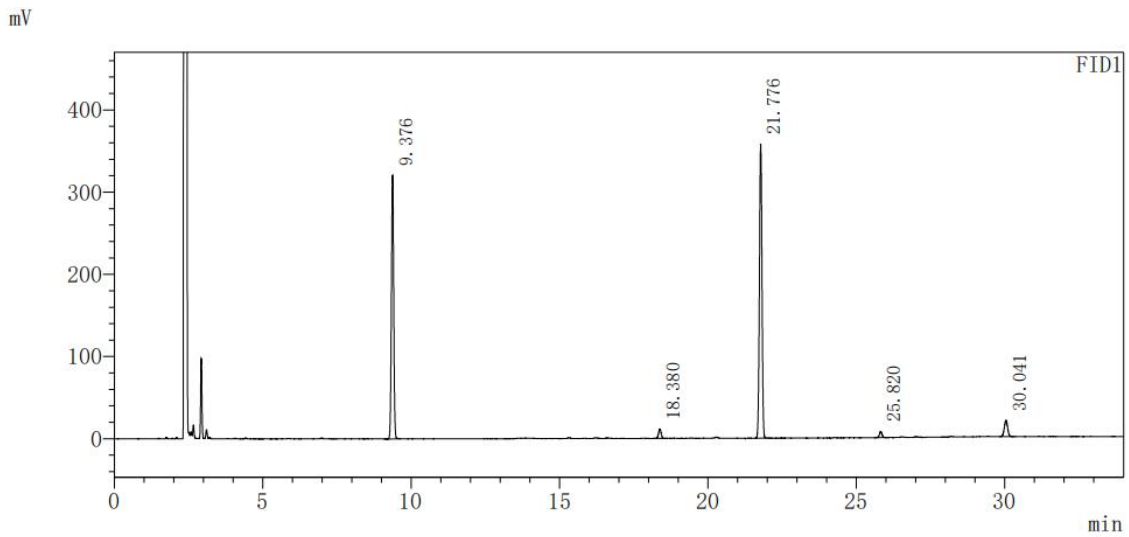
邮编：201600

邮编：321000

邮编：211500



(3) 供试品



<峰表>

峰号	化合物名	保留时间	面积	面积%	高度	理论塔板数	拖尾因子	分离度
1	环己酮	9.376	1714474	41.645	319857	69377	0.997	--
2		18.380	68937	1.674	11396	211003	0.991	59.543
3	反式茴香脑	21.776	2134597	51.850	357326	306768	1.015	21.407
4		25.820	43937	1.067	7233	430733	1.006	25.705
5		30.041	154961	3.764	19774	335303	1.004	23.135
总计			4116906	100.000	715586			

2.结论

使用月旭 WM-InoWax (30m\*0.53mm, 1.0 $\mu$ m) 03909-52003 在此色谱条件下, 理论板数按环己酮峰计算大于 50000, 峰型较好, 供试品中杂质分离度也均在 1.5 以上, 满足测试要求。

报告人:Lily

审核人:Tim

日期:2024/07/12

声明: 除非另有说明, 此报告结果仅对该测试样品负责。本报告未经公司许可, 不可复制。

Add:上海市松江区明南路 85 号启迪漕河泾(中山)科技园.紫荆园 10 号楼

Add:浙江省金华市婺城区双林南街 168 号

Add:江苏省南京市六合区天圣路 22 号 F 栋 4 楼

Tel:400-810-6969

第 3 页 共 3 页

邮编: 201600

邮编: 321000

邮编: 211500

