

## 测试报告

样品信息			
样品名称	玉米赤霉烯酮	项目编号	SHGZL-20240823-002
样品批号	/	样品性状	/
收样日期	2024/09/09	测试期间	2024/09/11~2024/09/12
标样信息			
名称	规格	数量	
玉米赤霉烯酮	瓶	1	
实验要求			
测试 Welchrom® Zearalenone 3 mL,15/pk MFG#: ZE240628A1 加标回收率			
参考方法			
玉米赤霉烯酮质控实验报告			
试剂信息			
试剂名称	级别	品牌	
乙腈	AR	月旭	
甲醇	AR	月旭	
仪器信息			
仪器厂家	仪器型号		
赛默飞	U3000		

## 1. 试验过程

## 1.1. 色谱条件

色谱柱:	Ultimate® XB-C18 (4.6×150mm,5 μm)
流动相:	A:乙腈-水-甲醇 (46: 46: 8)
流速:	1.0 mL/min
进样量:	50 μL
柱温:	35 °C
检测器:	FLD

声明: 除非另有说明, 此报告结果仅对该测试样品负责。本报告未经公司许可, 不可复制。

Add:上海市松江区明南路 85 号启迪漕河泾(中山)科技园.紫荆园 10 号楼

Add:浙江省金华市婺城区双林南街 168 号

Add:江苏省南京市六合区天圣路 22 号 F 栋 4 楼

Tel:400-810-6969

第 1 页 共 5 页

邮编: 201600

邮编: 321000

邮编: 211500



检测波长：	激发波长：274 nm、发射波长：440 nm		
洗脱程序：	时间	A%	B%
	0	100	0
	20	100	0
注意事项	加标浓度：0.6 mg/L。		

## 1.2. 溶液配制

### 1.2.1. 溶液配制

乙腈-水-甲醇（46：46：8）：准确移取乙腈 460 mL、水 460 mL、甲醇 80 mL，混合均匀，待用；

18%甲醇水：取 18 mL 甲醇，用水定容至 100 mL，混合均匀，待用；

### 1.2.2. 加标溶液配制

ZEN 标准上样溶液：取 36  $\mu$ L 50  $\mu$ g/mL 玉米赤霉烯酮标准品，用 18%甲醇水定容至 30 mL。

#### Welchrom® Zearalenone 3 mL:

上样：10 mL ZEN 标准上样溶液；

淋洗：10 mL 水，抽干；

洗脱：1 mL 甲醇，抽干；

收集全部洗脱液于氮气下吹干，用 1 mL 乙腈-水-甲醇（46：46：8）复溶，过 0.22  $\mu$ m 滤膜，待上机。

### 1.2.3. 样品量

空白样品；

加标回收样品 1、加标回收样品 2；

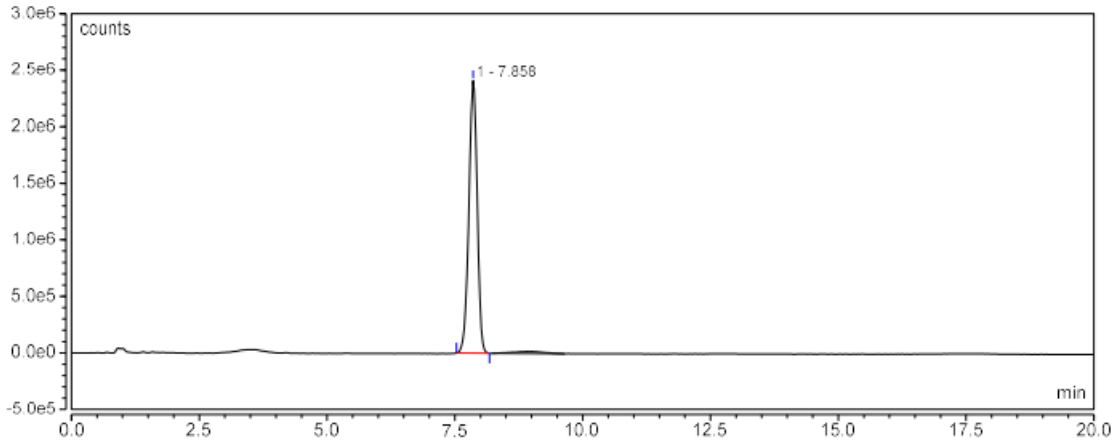
0.6 mg/L 玉米赤霉烯酮标准上机溶液液；

## 2. 谱图和数据

(1) 0.6 mg/L 玉米赤霉烯酮标准上机溶液：



Chromatogram

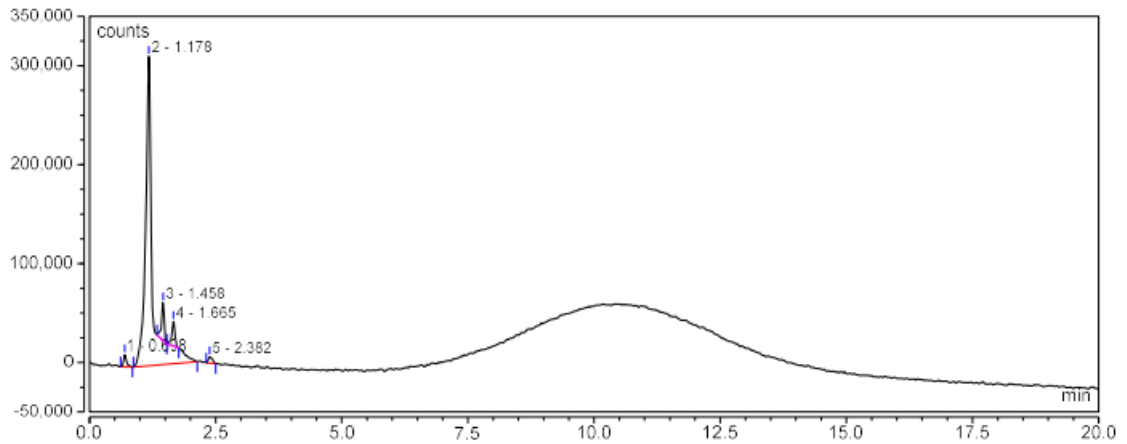


Integration Results

No.	Retention Time min	Area counts*min	Height counts	Asymmetry (EP)	Resolution (EP)	Plates (EP)
1	7.858	456754.193	2410203.153	0.95	n.a.	11164
<b>Total:</b>		<b>456754.193</b>	<b>2410203.153</b>		<b>0.000</b>	<b>11164.000</b>

(2) 空白样品:

Chromatogram



Integration Results

No.	Retention Time min	Area counts*min	Height counts	Asymmetry (EP)	Resolution (EP)	Plates (EP)
1	0.698	837.688	12164.601	1.78	3.68	812
2	1.178	50221.495	312694.855	1.98	7.23	822
3	1.458	2376.098	38174.811	n.a.	n.a.	n.a.
4	1.665	1813.765	24945.721	n.a.	n.a.	n.a.
5	2.382	619.753	6541.180	1.47	n.a.	3162
<b>Total:</b>		<b>55868.799</b>	<b>394521.169</b>		<b>10.905</b>	<b>4796.000</b>

(3) 加标回收样品 1:

声明：除非另有说明，此报告结果仅对该测试样品负责。本报告未经公司许可，不可复制。

Add:上海市松江区明南路 85 号启迪漕河泾（中山）科技园·紫荆园 10 号楼

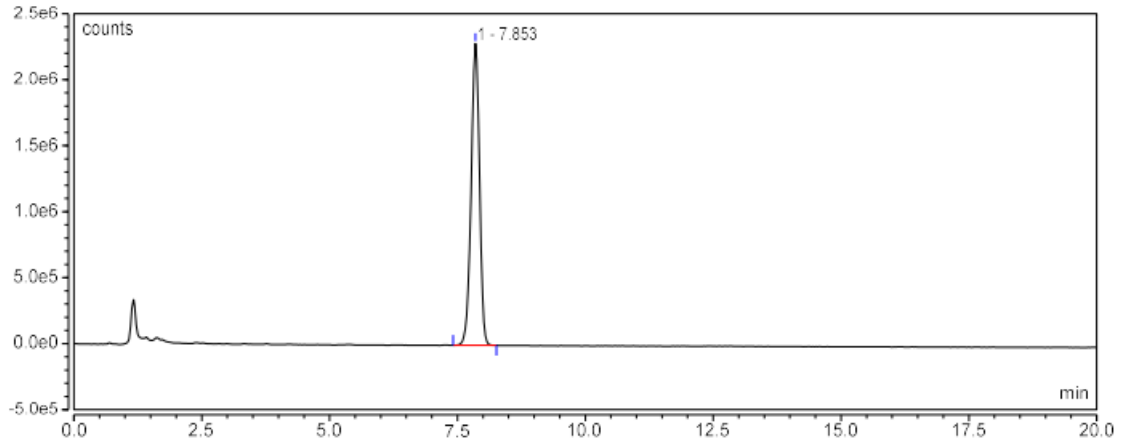
Add:浙江省金华市婺城区双林南街 168 号

Add:江苏省南京市六合区天圣路 22 号 F 栋 4 楼

Tel:400-810-6969



Chromatogram

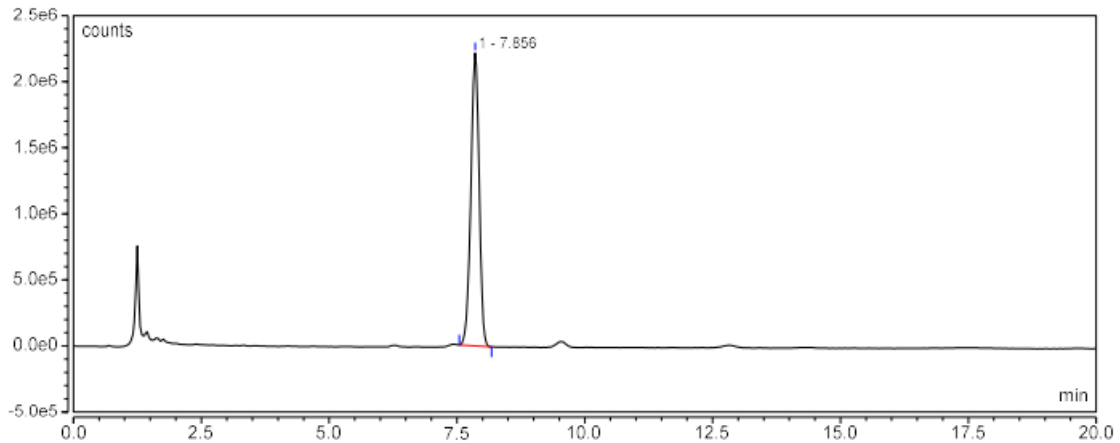


Integration Results

No.	Retention Time min	Area counts*min	Height counts	Asymmetry (EP)	Resolution (EP)	Plates (EP)
1	7.853	434020.645	2286170.457	0.95	n.a.	11177
<b>Total:</b>		<b>434020.645</b>	<b>2286170.457</b>		<b>0.000</b>	<b>11177.000</b>

(4) 加标回收样品 2:

Chromatogram



Integration Results

No.	Retention Time min	Area counts*min	Height counts	Asymmetry (EP)	Resolution (EP)	Plates (EP)
1	7.856	416556.202	2217413.968	0.95	n.a.	11280
<b>Total:</b>		<b>416556.202</b>	<b>2217413.968</b>		<b>0.000</b>	<b>11280.000</b>

### 3. 结论

使用月旭 Ultimate® XB-C18 (4.6×150mm, 5 μm) 色谱柱, 测定 Welchrom® Zearalenone 3 mL, 15/pk MFG#: ZE240628A1 免疫亲和柱, 加标回收率为: 95.0%、91.2%, 回收率符合要求。

声明: 除非另有说明, 此报告结果仅对该测试样品负责。本报告未经公司许可, 不可复制。

Add: 上海市松江区明南路 85 号启迪漕河泾 (中山) 科技园, 紫荆园 10 号楼

Add: 浙江省金华市婺城区双林南街 168 号

Add: 江苏省南京市六合区天圣路 22 号 F 栋 4 楼

Tel: 400-810-6969



报告人:Chilli

审核人:Tim

日期:2024/09/21



声明：除非另有说明，此报告结果仅对该测试样品负责。本报告未经公司许可，不可复制。

Add:上海市松江区明南路 85 号启迪漕河泾（中山）科技园·紫荆园 10 号楼

Add:浙江省金华市婺城区双林南街 168 号

Add:江苏省南京市六合区天圣路 22 号 F 栋 4 楼

Tel:400-810-6969

第 5 页 共 5 页

邮编：201600

邮编：321000

邮编：211500

